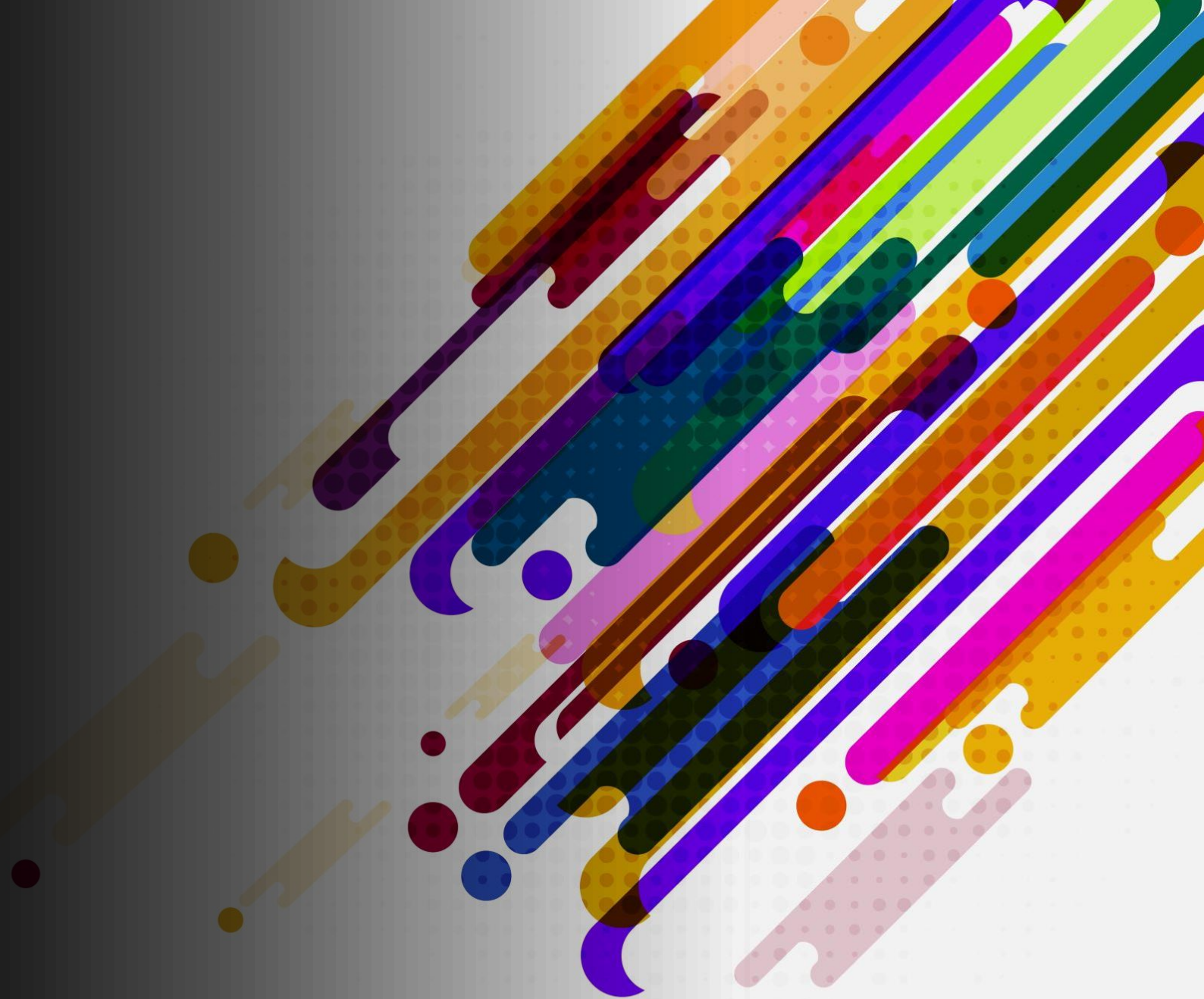




# Starfskenning

María A. T.



# Starfskenning

---

- Hvaða hugmynd hefur þú um starfið og hvaðan eru þær hugmyndir komnar?
  - Menntun og lífsreynsla
- Hvað mótar starfskenningu nuddara?
  - Heyrt, lært, skynjað eða orðið fyrir persónulega
  - Fléttast saman siðferðileg gildi, fræðilegt nám og reynslunám með því að ígrunda og eiga samræður við aðra heilsunuddara
- Þættir hugtaksins starfskenning
  - Reynsla, þekking, gildi og viðhorf



# Þekking

- Hvað er þekking?
  - Fagleg þekking
  - Þekking byggð á ...skoðun, reynslu....
- Þekkingin framkallast í flóknu samspili upplýsinga og athafna þar sem menningarleg, líkamleg, félagsleg, söguleg og einstaklingsbundin þekking blandast saman



# Reynsla

- Lífsreynsla
- Starfsreynsla
- Ígrundun er mikilvæg til að móta reynslu
- Samskipti spila mikið inn í
  - Samskipti við nuddþega og starfsélga
  - Lærum af þekkingu og reynslu annarra
- Hvenær verður reynsla þekking?

# Vísindaheimurinn vs Reynsluheimurinn

## Grænmeti er hollt....

- Flestir vita það, en erfitt getur verið að sanna það hversu hollt og hvers vegna

## Gagnreyndar meðferðir

- Handahófskennt val á þátttakendum; meðferðarhópur og samanburðarhópur
- Vel skilgreindur sjúklingahópur (s.s. Kvíðaröskun, félagsfælinn, gigt...)
- Vel skilgreind meðferð (meðferðarhandbók – eins á alla)
- Margar mælingar á árangri (s.s. einkennum) – matsaðilar blindir á hópana
- Niðurstöður sýni marktækan mun á hópunum og hægt að endurtaka rannsókn

## Reynslan hefur sýnt að .....

Tíminn læknar öll sár...

# Gildismat

- Gildi merkir verðmæti
  - Þær hugmyndir sem við höfum um
    - Hvað sé mikilvægt í lífinu
    - Hvað geri lífið gott
    - Hvað skiptir máli í að vera góður nuddari
- Flokkun okkar á þekkingu byggir á því gildismati sem við höfum.



# Viðhorf

- Eru jákvæð eða neikvæð sýn eða mat á einhverju/-um
  - Hálf fullt/tómt glas?
- Á hverju byggja viðhorf?
  - ? Reynslu
  - ? Þekkingu
  - ? Gildismati



# Þættir starfskenningarinnar

---

- Meðhöndlunaraðferðin byggir á:
- Skilningi í bland við tilfinningu
- Næmni
  - Handar
  - Innsæis
    - Í að greina ástand vefja, líffæra og orku
- Endurteknar prófanir/nudd safnast í reynslubandkann og blandast þekkingu



# Nuddara- og græðarastörf

---

- Byggja að miklu leyti á reynslu, þroskun innsæis og samskiptafærni
- Verkþekking þarf að margendurtaka til að reynsla fái á það sem er lært..... Því má segja að æfingin skapi meistarann
- Að líta á sig sem byrjanda frekar en sérfræðing....
  - Hugurinn opinn og leitandi.... leitar að lausnum