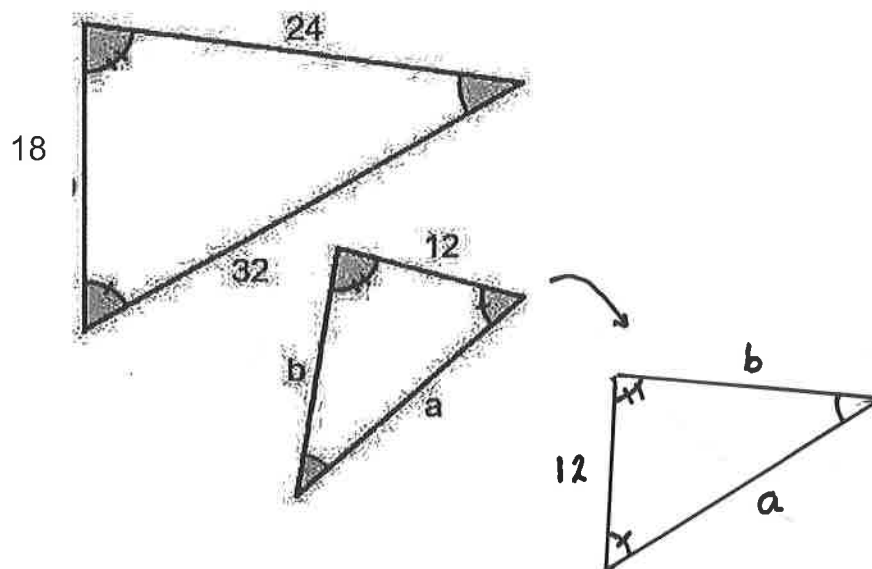


2. (50%) Mál á einslaga þríhyrningum er eins og myndin sýnir.
Reiknaðu út lengdir a og b.



$$\textcircled{1} \quad \frac{a}{32} = \frac{12}{18}$$

$$a = \frac{32 \cdot 12}{18}$$

$$a = \frac{384}{18} = 21 \frac{6}{18} = 21 \frac{1}{3} \approx \underline{\underline{21,33}}$$

$$\textcircled{2} \quad \frac{b}{24} = \frac{12}{18}$$

$$b = \frac{24 \cdot 12}{18} = \frac{288}{18} = \underline{\underline{16}}$$

Nafn: Lausn

1. (50%) Teiknaðu hæðirnar h_a og h_c , strikin m_b og v_b og miðperil n_a í þríhyrning ABC sem er með eitt gleitt horn.

Merktu greinilega inn á myndina h_a , h_c , m_b , v_b og n_a .

