


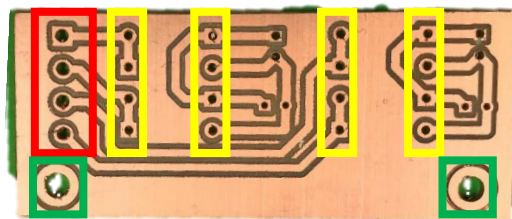
Nr.: GAT-044	Verkmenntaskólinn á Akureyri	
Útgáfa: 03		
Dags.: 12.04.2016		
Höfundur: BEN		
Samþykkt: SHJ		
Síða 1 af 1	VGRV2PR03 – Afriðill	

Prentplatan.

Bora göt í réttar stærðir.

Fyrst þurfum við að stækka nokkur göt til að íhlutirnir passi í.

JST tengið þarf 1,5mm göt. (Merkt með rauðu)
Díóðurnar þurfa 1mm göt. (Merkt með gulu)
Og festigötin eiga að vera 3mm. (Merkt með grænu)



Það er gott að nota litlu Proxxon borvélina sem er á borðinu í miðjunni.

Íröðun hluta í prentplötu.

Alltaf er best að byrja á að raða litlu hlutunum í plötuna.

Passa þarf að snúa íhlutum rétt ef það skiptir máli eins og t.d. díóðurnar og þéttarnir.

Listinn yfir íhlutina (hér fyrir aftan) er í þeirri röð sem æskilegt er að setja þá í plötuna. Ekki sækja of marga íhluti í einu og fullvissið ykkur um að þið séuð með rétta íhluti. Þar sem margir ganga um skúffurnar er ekki 100% öruggt að það séu réttir íhlutir í skúffunum svo það er undir ykkur komið að vera viss. Mælið eða lesið á viðnám, lesið á þetta og díóður ef hægt er.

Íhlutirnir eru í skúffunum í miðri stofunni. Skúffurnar eru merktar með númeri íhluta.

Það er betra og fljótlegra að setja réttann íhlut strax á réttan stað heldur en að þurfa að fara í bilanaleit og skipta um íhluti.

Íhlutalisti.

D22	Díóða	1N4004
D23	Díóða	1N4004
D24	Díóða	1N4004
D25	Díóða	1N4004
D32	Díóða	1N4004
D33	Díóða	1N4004
D34	Díóða	1N4004
D35	Díóða	1N4004
C21	Pólaður rafvökvaþéttir	220µF
C22	Pólaður rafvökvaþéttir	220µF
J21	JST Tengir	4x tengi
J22	PinHeader tengi	2x tengi
J32	Pin Header tengi	2x tengi

