

# TENGIgrindur

Vörulisti og tæknilegar upplýsingar

Vörulisti og tæknilegar upplýsingar  
um TENGIgrindur frá Danfoss Redan A/S.

REDAN er dótturfyrirtæki Danfoss A/S í Danmörku.

**Útgafi:**

**TENGI ehf.**

Smiðjuvegur 76  
200 Kópavogur  
Sími 414 1000  
Fax 414 1001  
[www.tengi.is](http://www.tengi.is)

**Þýðing:**

Sigurður Viggó Halldórsson,  
sölustjóri Lagnadeildar TENGIS.

**Hönnun, myndvinnsla og**

**uppsetningarvinna:**

Logg ehf., Guðjón Smári.

**Prentvinnsla:**

Litlaprent ehf.

2. útgáfa apríl 2008.

# TENGI grindur – Neysluvatn m/hringrás



**Akva Lux**  
Hitastýring  
Hita- og þrýstistýrður  
loki PT°C  
Blæðing / Hringrás - FJVR



**WL**  
Hitastýring  
Handstýrt :AVTB  
Tölvustýrt :ECL/Siemens

## Akva Lux Neysluvatnskerfi

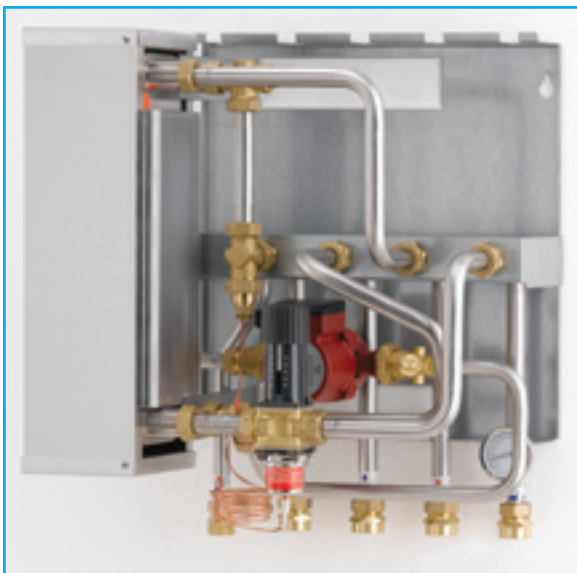
| TEGUND                            | Afköst<br>kW | Hlið 1<br>°C | þrýstifall<br>kPa | Hlið 2<br>°C | þrýstifall<br>kPa | Hlið 2<br>Rennslí l/mín. | Fjöldi<br>íbúða |
|-----------------------------------|--------------|--------------|-------------------|--------------|-------------------|--------------------------|-----------------|
| XB 06H-1 26<br>Vörunr.: 6401231 K | 40           | 65/25        | 12,2              | 6/55         | 10,0              | 12                       | 2               |
|                                   | 60           | 70/23        | 15,5              | 6/55         | 14,5              | 18                       | 4               |
|                                   | 72           | 75/22        | 17                | 6/55         | 18,8              | 21                       | 6               |
| XB 06H-1 40<br>Vörunr.: 6401232 K | 65           | 65/24        | 11                | 6/55         | 7,4               | 19                       | 5               |
|                                   | 85           | 70/22        | 13,6              | 6/55         | 15,2              | 25                       | 9               |
|                                   | 85           | 75/20        | 10                | 6/55         | 12                | 25                       | 9               |

Samkvæmt staðli DS 439:2000 (4 íbúðir, 3,5 íbúar)

## WL Neysluvatnskerfi

| TEGUND                      | Afköst<br>kW | Hlið 1<br>°C | þrýstifall<br>kPa | Hlið 2<br>°C | þrýstifall<br>kPa | Hlið 2<br>Rennslí l/mín. | Fjöldi<br>íbúða |
|-----------------------------|--------------|--------------|-------------------|--------------|-------------------|--------------------------|-----------------|
| 2R-60<br>Vörunr.: 64016002  | 122          | 65/19        | 3                 | 6/55         | 2                 | 36                       | 20              |
|                             | 140          | 70/17        | 3                 | 6/55         | 3                 | 41                       | 25              |
|                             | 160          | 75/15        | 3                 | 6/55         | 4                 | 47                       | 30              |
| 2R-100<br>Vörunr.: 64016007 | 160          | 65/16        | 2                 | 6/55         | 2                 | 47                       | 30              |
|                             | 200          | 70/13        | 3                 | 6/55         | 4                 | 59                       | 47              |
|                             | 250          | 75/12        | 4                 | 6/55         | 5                 | 74                       | 65              |

Samkvæmt staðli DS 439:2000 (4 íbúðir, 3,5 íbúar)



**Akva Therm 22**  
Hitastýring  
Handstýrt :AVTB  
Tölvustýrt :ECL/Siemens

## Akva Therm 22 Neysluvatnskerfi

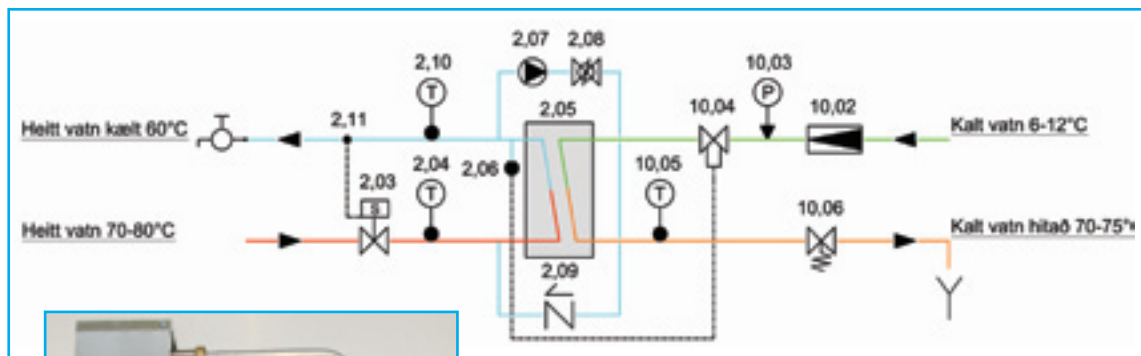
| TEGUND                          | Afköst<br>kW | Hlið 1<br>°C | þrýstifall<br>kPa | Hlið 2<br>°C | þrýstifall<br>kPa | Hlið 2<br>Rennslí l/mín. | Fjöldi<br>íbúða |
|---------------------------------|--------------|--------------|-------------------|--------------|-------------------|--------------------------|-----------------|
| XB 30-1 36<br>Vörunr.: 64026001 | 65           | 65/23        | 4,3               | 6/55         | 2,8               | 19                       | 5               |
|                                 | 90           | 70/22        | 5,9               | 6/55         | 4,9               | 26                       | 10              |
|                                 | 125          | 75/22        | 8,8               | 6/55         | 8,9               | 37                       | 20              |
| XB 30-1 60<br>Vörunr.: 64026004 | 110          | 65/22        | 4,5               | 6/55         | 3,1               | 32                       | 15              |
|                                 | 155          | 70/21        | 6,4               | 6/55         | 5,7               | 46                       | 30              |
|                                 | 165          | 75/19        | 5,6               | 6/55         | 6,4               | 48                       | 34              |

Samkvæmt staðli DS 439:2000 (4 íbúðir, 3,5 íbúar)

# TENGIgrindur – Neysluvatn m/kælíbúnaði

## Tæki - Heitt vatn

- 2,02 Einstreymisloki
- 2,03 Segulloki
- 2,04 Hitamælir
- 2,05 Varmaskiptir
- 2,06 Hitanemi
- 2,07 Dæla
- 2,08 Stíllití
- 2,09 Einstreymisloki
- 2,10 Hitamælir
- 2,11 Hitanemi



## Tæki - Kalt vatn

- 10,02 Þrýstiminnkari
- 10,03 Þrýstimælir
- 10,04 Hitastýrður loki (opnar við hækkandi hita)
- 10,05 Hitamælir
- 10,06 Mótstöðuloki (bypass loki)



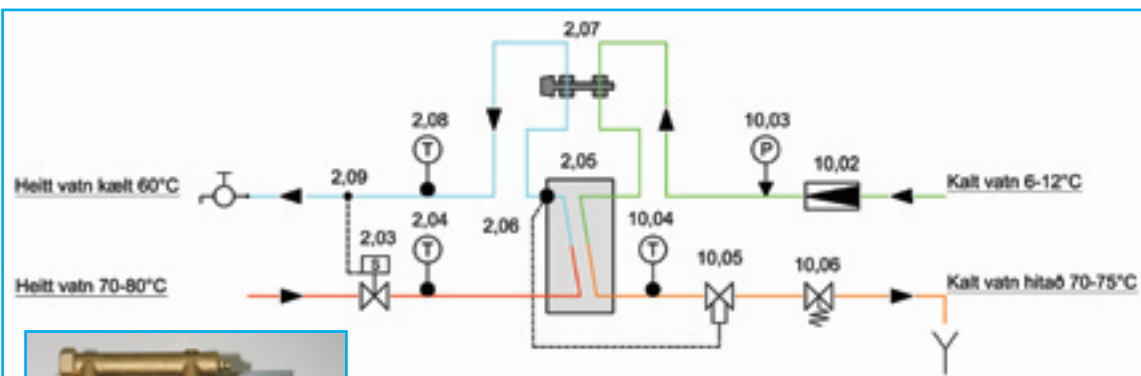
Vörunnr.: 64012712

### Breyting á hitastigi við mismunandi rennsli - Akva Therm

| TILRAUN | Heitt vatn rennsli (l/mín.) | Heitt vatn kælt (°C) | Kalt vatn rennsli (l/mín.) | Kalt vatn hitað (°C) | Rennsli effir lokun, Kalt vatn. Tími (s) | Rennsli effir lokun, Kalt vatn. Magn (l) | Fjöldi íbúða |
|---------|-----------------------------|----------------------|----------------------------|----------------------|--|--|--------------|
| 3       | 20                          | 59                   | 6,9                        | 62                   | 40                                       | 4  | 5            |
| 4       | 30                          | 59                   | 7,7                        | 68                   | 40                                       | 4  | 15           |
| 5       | 40                          | 60                   | 8,1                        | 72                   | 40                                       | 4  | 24           |

## Tæki - Heitt vatn

- 2,02 Segulloki
- 2,03 Einstreymisloki
- 2,04 Hitamælir
- 2,05 Varmaskiptir
- 2,06 Hitanemi
- 2,07 Þrýstistýrður loki
- 2,08 Hitamælir
- 2,09 Hitanemi



## Tæki - Kalt vatn

- 10,02 Þrýstiminnkari
- 10,03 Þrýstimælir
- 10,04 Hitamælir
- 10,05 Hitastýrður loki (opnar við hækkandi hita)
- 10,06 Mótstöðuloki (bypass loki)



Vörunnr.: 64012711

### Breyting á hitastigi við mismunandi rennsli - Akva Vita

| TILRAUN | Heitt vatn rennsli (l/mín.) | Heitt vatn kælt $T_{h2}$ (°C) | Kalt vatn rennsli (l/mín.) | Kalt vatn hitað (°C) | Fjöldi íbúða |
|---------|-----------------------------|-------------------------------|----------------------------|----------------------|--------------|
| 2       | 10                          | 58                            | 2,6                        | 71                   | 2            |
| 3       | 15                          | 59                            | 3,7                        | 71                   | 4            |

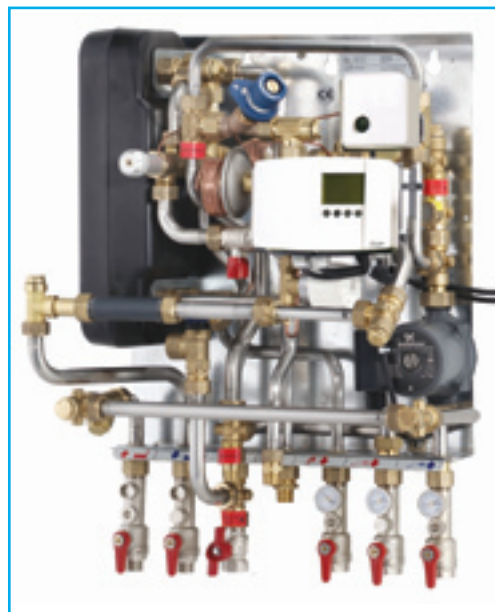
**SAMSTARF MEÐ FAGMÖNNUM**

# TENGI grindur – Neysluvatn m/ofna- og gólfhitakerfi



## TENGI grind Akva Lux TD

**Hitastýring**  
Neysluvatn:  
Þrýsti- og hitastýrður loki PT°C  
Hiti:  
Þrýstijafnari TD / hitastillir T°C



## TENGI grind Akva Lux S

**Hitastýring**  
Neysluvatn:  
Þrýsti- og hitastýrður loki PT°C  
Hiti:  
Hitastillir T°C eða veðurstöð Danfoss ECL Siemens RVD

### Akva Lux TD Ofnar/neysluvatnskerfi

| TEGUND                  | Afköst kW | Hlið 1 °C | Þrýstifall kPa | Hlið 2 °C | Þrýstifall kPa | Hlið 2 Rennslí l/mín. |
|-------------------------|-----------|-----------|----------------|-----------|----------------|-----------------------|
| XB 06H-1 26<br>Vörunr.: | 40        | 65/25     | 12,2           | 6/55      | 10,0           | 12                    |
|                         | 60        | 70/23     | 15,5           | 6/55      | 14,5           | 18                    |
|                         | 72        | 75/22     | 17             | 6/55      | 18,8           | 21                    |

Ofnakerfi: 20 kw - Vörunr.: 64023283 TD Handstýrt

### Akva Lux S Gólfhiti/neysluvatnskerfi

| TEGUND                  | Afköst kW | Hlið 1 °C | Þrýstifall kPa | Hlið 2 °C | Þrýstifall kPa | Hlið 2 Rennslí l/mín. |
|-------------------------|-----------|-----------|----------------|-----------|----------------|-----------------------|
| XB 06H-1 26<br>Vörunr.: | 40        | 65/25     | 12,2           | 6/55      | 10,0           | 12                    |
|                         | 60        | 70/23     | 15,5           | 6/55      | 14,5           | 18                    |
|                         | 72        | 75/22     | 17             | 6/55      | 18,8           | 21                    |

Gólfhitakerfi: 15 kw - Vörunr.: 64023284 S Handstýrt  
Gólfhitakerfi: 15 kw - Vörunr.: 64023285 S Tölvustýrt



## TENGI grind Akva Lux VX 2000

### Akva Lux VX 2000 Hitakerfi/neysluvatnskerfi

| TEGUND Ofnar      | Afköst kW | Hlið 1 °C | Hlið 2 °C      | Þrýstifall kPa | Hlið 2 Rennslí l/mín. |                       |
|-------------------|-----------|-----------|----------------|----------------|-----------------------|-----------------------|
| XB 06H-1 26       | 7         | 65/35     | 60/30          | 0,8            | 0,058                 |                       |
|                   | 14        | 70/35     | 60/30          | 1,3            | 0,11                  |                       |
|                   | 20        | 75/35     | 60/30          | 3,8            | 0,15                  |                       |
| TEGUND Gólfhiti   | Afköst kW | Hlið 1 °C | Hlið 2 °C      | Þrýstifall kPa | Hlið 2 Rennslí l/mín. |                       |
| XB 06L-1 24       | 15        | 65/35     | 41/33          | 12,4           | 0,5                   |                       |
|                   | 17        | 70/35     | 41/33          | 15,7           | 0,5                   |                       |
|                   | 18        | 75/33     | 41/33          | 15             | 0,5                   |                       |
| TEGUND Neysluvatn | Afköst kW | Hlið 1 °C | Þrýstifall kPa | Hlið 2 °C      | Þrýstifall kPa        | Hlið 2 Rennslí l/mín. |
| XB 06H-1 26       | 40        | 65/25     | 12,2           | 6/55           | 10,0                  | 12                    |
|                   | 60        | 70/23     | 15,5           | 6/55           | 14,5                  | 18                    |
|                   | 72        | 75/22     | 17             | 6/55           | 18,8                  | 21                    |

Vörunr.: 64112721 Handstýrt  
Vörunr.: 6408232 Tölvustýrt  
Vörunr.: 64112723 Handstýrt

# TENGIgrindur – Neysluvatn m/ofna- og gólfhitakerfi



**VX-Solo**  
Hitastýring  
Neysluvatn:  
Beint frá hitaveitu  
Hiti:  
Handstýrður loki T°C  
Tölvustýring:  
Danfoss ECL  
eða Siemens RVD



**Akva Vita VX-2020**  
Hitastýring  
Neysluvatn:  
Þrýstistýrður loki PM (2 x PM)  
Hiti:  
Handstýrður loki T°C  
Tölvustýring:  
Danfoss ECL  
eða Siemens RVD

## VX Solo Ofnakerfi

| TEGUND                  | Afköst kW | Hlið 1 °C | Hlið 2 °C | Þrýstifall kPa | Hlið 2 Rennslí l/mín. |
|-------------------------|-----------|-----------|-----------|----------------|-----------------------|
| XB 06H-1 26<br>Vörunr.: | 7         | 65/35     | 59/30     | 0,8            | 0,058                 |
|                         | 14        | 70/35     | 62/30     | 1,3            | 0,11                  |
|                         | 20        | 75/35     | 62/30     | 3,8            | 0,15                  |

Vörunr.: 6433283 Handstýrt

## Akva Lux VX 20 20 Gólfhitakerfi/neysluvatnskerfi

| TEGUND Gólfhiti/Tölvustýrt | Afköst kW | Hlið 1 °C | Hlið 2 °C | Þrýstifall kPa | Hlið 2 Rennslí l/mín. |
|----------------------------|-----------|-----------|-----------|----------------|-----------------------|
| Redan 1-36                 | 25        | 65/35     | 41/33     | 12,4           | 0,74                  |
|                            | 30        | 70/35     | 41/33     | 14             | 0,8                   |
|                            | 34        | 75/33     | 42/33     | 15             | 0,8                   |

| TEGUND Neysluvatn/Handstýrt | Afköst kW | Hlið 1 °C | Þrýstifall Bar | Hlið 2 °C | Þrýstifall kPa | Hlið 2 Rennslí l/mín. |
|-----------------------------|-----------|-----------|----------------|-----------|----------------|-----------------------|
| Redan 2R-30                 | 80        | 65/20     | 18,2           | 6/55      | 10,0           | 24                    |
|                             | 90        | 70/20     | 16,3           | 6/55      | 14,5           | 27                    |
|                             | 100       | 75/17     | 16,3           | 6/55      | 18,8           | 31                    |

Vörunr.: 6408107 Tölvustýrt



**HW 22**  
Afköst  
Neysluvatn: 100 kW  
Ofnakerfi: 80 kW  
Gólfhiti: 350-600 m<sup>2</sup>

**Hitastýring**  
Handstýrt : AVTB  
Tölvustýring: Danfoss ECL  
eða Siemens RVD

**ATH! Sérpöntun**



**TENGIgrind – Neysluvatn beint frá veitu – Lokað kerfi**

**H 22**  
Afköst  
Ofnakerfi: 100 kW  
Gólfhiti:  
350-600 m<sup>2</sup> hús  
**Hitastýring**  
Handstýrt :  
AVTB  
Tölvustýring:  
Danfoss ECL  
eða Siemens RVD

**ATH! Sérpöntun**

**SAMSTARF MEÐ FAGMÖNNUM**

**VX-Solo****Hitastýring**

Hiti: Handstýrður loki T°C

**Aukabúnaður**

Frostöryggi, Yfirhitabúnaður

**Solo Ofnakerfi Sumarhús**

| TEGUND                           | Afköst kW | Hlið 1 °C | Hlið 2 °C | Þrýstifall kPa | Hlið 2 Rennslí l/mín. |
|----------------------------------|-----------|-----------|-----------|----------------|-----------------------|
| XB 06H-1 26<br>Vörunr.: 64037210 | 7         | 65/35     | 60/30     | 0,8            | 3,5                   |
|                                  | 14        | 70/35     | 60/30     | 1,3            | 6,8                   |
|                                  | 20        | 75/35     | 60/30     | 3,8            | 9,3                   |
| XB 06H-1 40<br>Vörunr.: 64037209 | 10        | 65/35     | 60/30     | 0,8            | 4,9                   |
|                                  | 18        | 70/35     | 60/30     | 1,7            | 8,4                   |
|                                  | 30        | 75/35     | 60/30     | 3,9            | 13,8                  |

**Solo Gólfhitakerfi Sumarhús**

| TEGUND                           | Afköst kW | Hlið 1 °C | Hlið 2 °C | Þrýstifall kPa | Hlið 2 Rennslí l/mín. |
|----------------------------------|-----------|-----------|-----------|----------------|-----------------------|
| XB 06H-1 26<br>Vörunr.: 64037210 | 10        | 65/33     | 41/33     | 12,7           | 0,3                   |
| XB 06H-1 40<br>Vörunr.: 64037209 | 15        | 65/33     | 41/33     | 13,5           | 0,45                  |

**Snjóbræðslu-kerfi****Snjóbræðslukerfi**

| TEGUND                           | Afköst kW | Hlið 1 °C | Hlið 1 Rennslí l/sek. | Hlið 2 °C | Þrýstifall kPa | Hlið 2 Rennslí l/mín. |
|----------------------------------|-----------|-----------|-----------------------|-----------|----------------|-----------------------|
| XB 06H-1 40<br>Vörunr.: 64037208 | 17        | 35/21     | 0,28                  | 30/15     | 6,9            | 0,28                  |
|                                  | 24        | 40/20     | 0,29                  | 30/15     | 13,6           | 0,41                  |
|                                  | 30        | 45/19     | 0,28                  | 30/15     | 19,3           | 0,5                   |

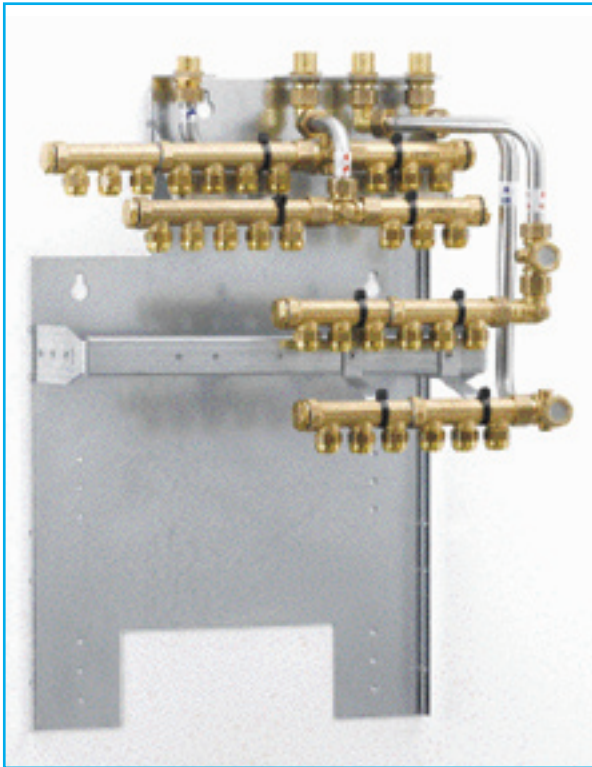
**Snjóbræðslukerfi**

| TEGUND                           | Afköst kW | Hlið 1 °C | Hlið 1 Rennslí l/sek. | Hlið 2 °C | Þrýstifall kPa | Hlið 2 Rennslí l/mín. |
|----------------------------------|-----------|-----------|-----------------------|-----------|----------------|-----------------------|
| XB 06H-1 40<br>Vörunr.: 64037211 | 40        | 65/18     | 0,2                   | 35/15     | 19,7           | 0,5                   |
|                                  | 40        | 70/17     | 0,18                  | 35/15     | 19,7           | 0,5                   |
|                                  | 40        | 75/17     | 0,17                  | 35/15     | 19,7           | 0,5                   |

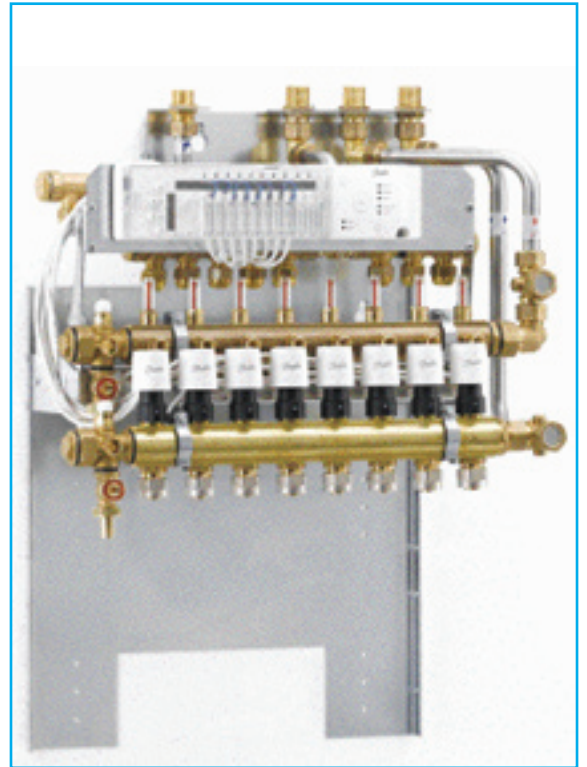
**Snjóbræðslu-kerfi****Snjóbræðslukerfi**

| TEGUND                           | Afköst kW | Hlið 1 °C | Hlið 1 Rennslí l/sek. | Hlið 2 °C | Þrýstifall kPa | Hlið 2 Rennslí l/mín. |
|----------------------------------|-----------|-----------|-----------------------|-----------|----------------|-----------------------|
| XB 06H-1 40<br>Vörunr.: 64037212 | 27        | 30/15     | 0,55                  | 27/15     | 9,9            | 0,5                   |
|                                  | 35        | 35/20     | 0,57                  | 31/15     | 11,8           | 0,5                   |
|                                  | 44        | 40/20     | 0,55                  | 35/15     | 11,7           | 0,5                   |

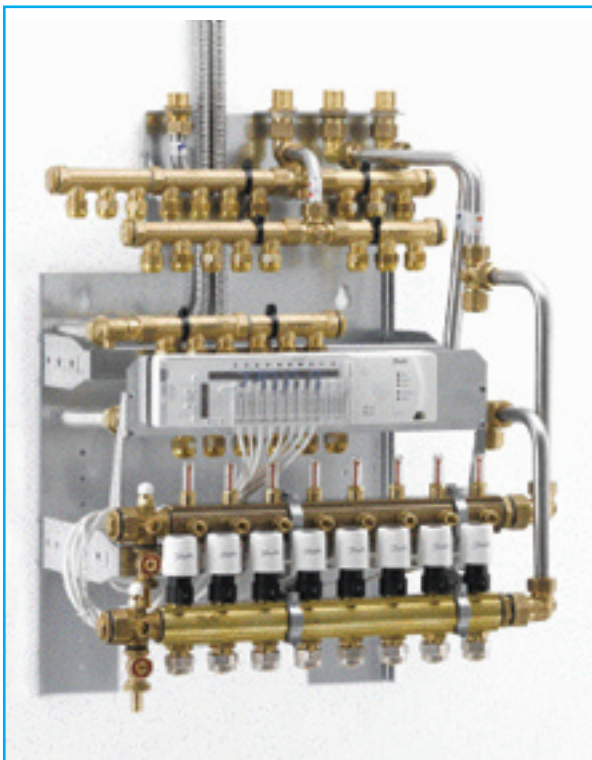
# Dreifíkistur sem tengjast undir TENGlgrindur



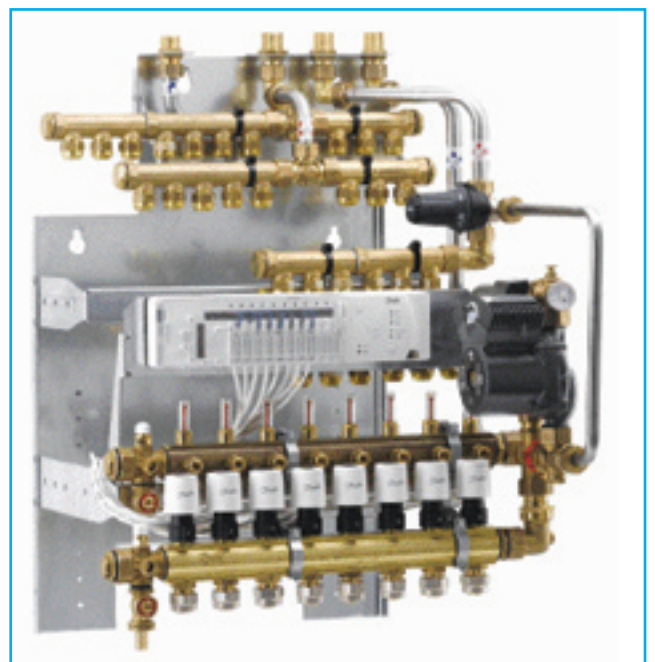
**Gerð R**  
Með dreifíkistum  
fyrir neysluvatn  
og ofna



**Gerð G**  
Með dreifíkistum  
fyrir neysluvatn  
og gólfhita



**Gerð GR**  
Með dreifíkistum  
fyrir neysluvatn,  
ofnakerfi  
og gólfhita



**Gerð GRI**  
Með dreifíkistum  
fyrir neysluvatn,  
ofna- og gólfhita  
með uppblöndun.  
Þráðlaus stýring  
fyrir gólfhita

**SAMSTARF MEÐ FAGMÖNNUM**



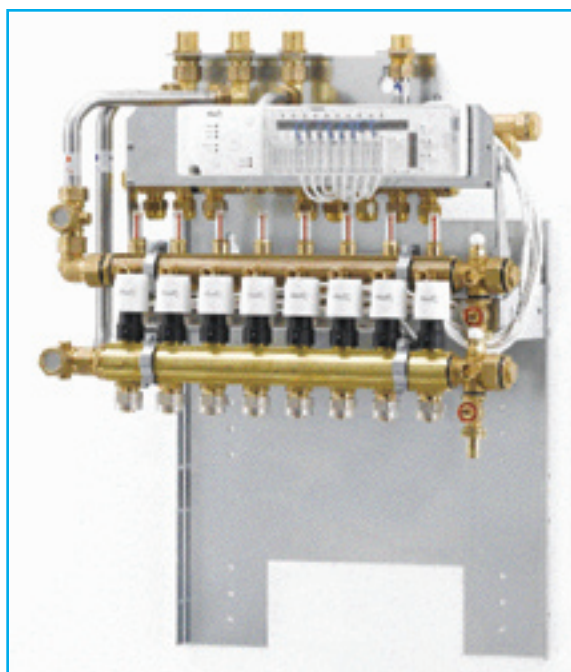
# Tilbúnaar lausnir



## TENGIGrind

Forhitað neysluvatn og uppblöndun fyrir gólfhita.

Akva Vita S og dreifíkista gerð GR

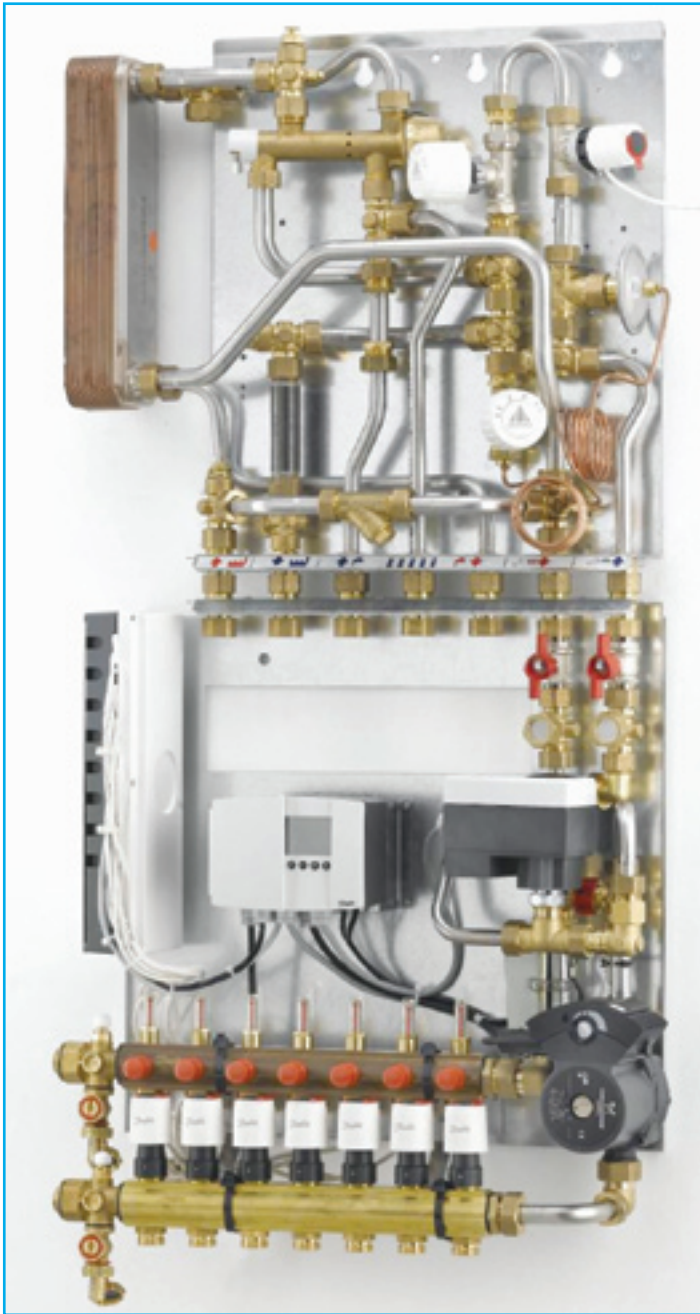


## TENGIGrind

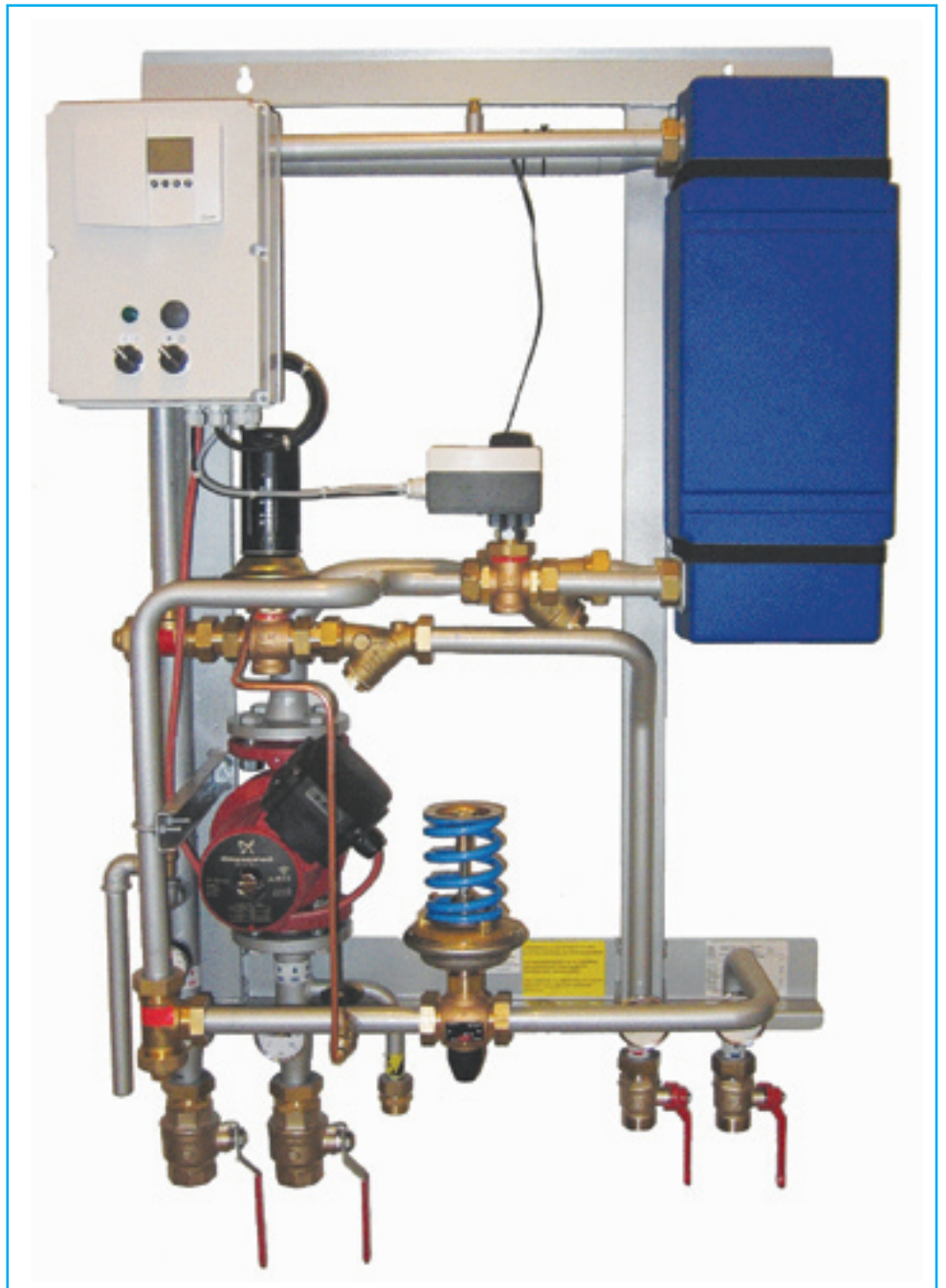
Forhitað neysluvatn og gólfhitakerfi

Akva Vita VX-2000 og Dreifíkista gerð G

# TENGIgrindur fyrir neysluvatns- og hitakerfi, t.d. fyrir íbúðir og fjölbýlishús



**SAMSTARF MEÐ FAGMÖNNUM**



## Kompakt og Modul

### Afköst

Neysluvatn:  
10-300 íbúðir

Ofnar:  
10-300 íbúðir

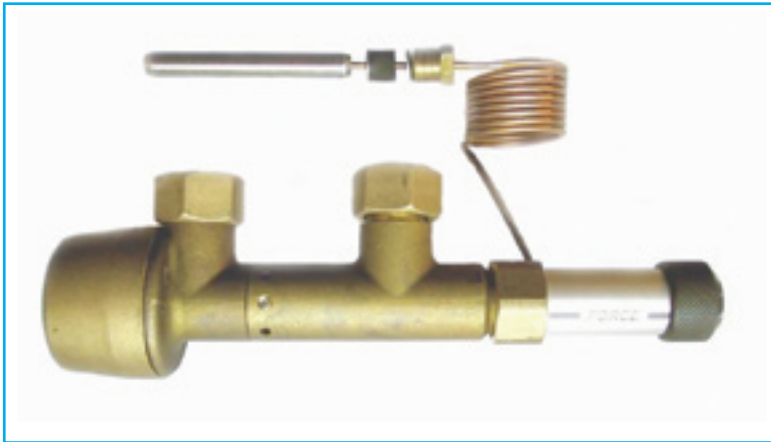
Gólfhiti:  
Leitið upplýsinga hjá  
lagnadeild TENGIS

Snjóbræðsla:  
Leitið upplýsinga  
hjá lagnadeild Tengis

### Hitastýring:

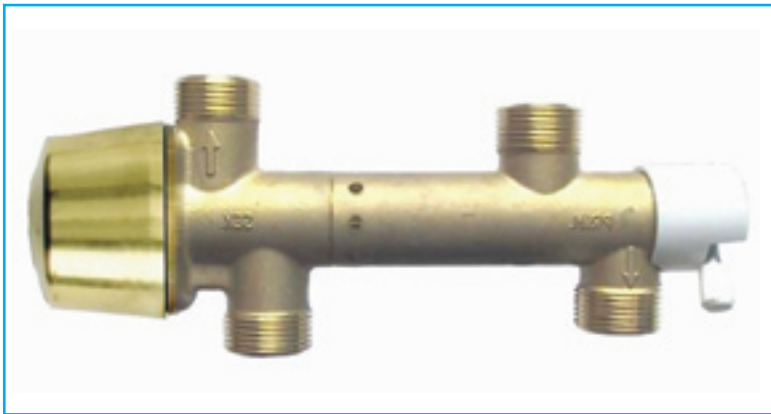
Tölvustýrt Danfoss ECL

## Danfoss Redan stjórnbúnaður – Neysluvatn



### Hita- og þrýstistýrður loki

Hita og þrýstistýrður loki PT°C Vörunnr.: 64902000



### Akva Vita PM Þrýstistýrður loki

Þrýstistýrður loki PM Vörunnr.: 64901000



### Slaufuloki

Slaufuloki 1/2" 1,0 bar Kvs 1,7  
Vörunnr.: 64405070



### Þrýstijafnari

Þrýstijafnari 1/2" 0,2 bar Kvs 1,6  
Vörunnr.: 64431200

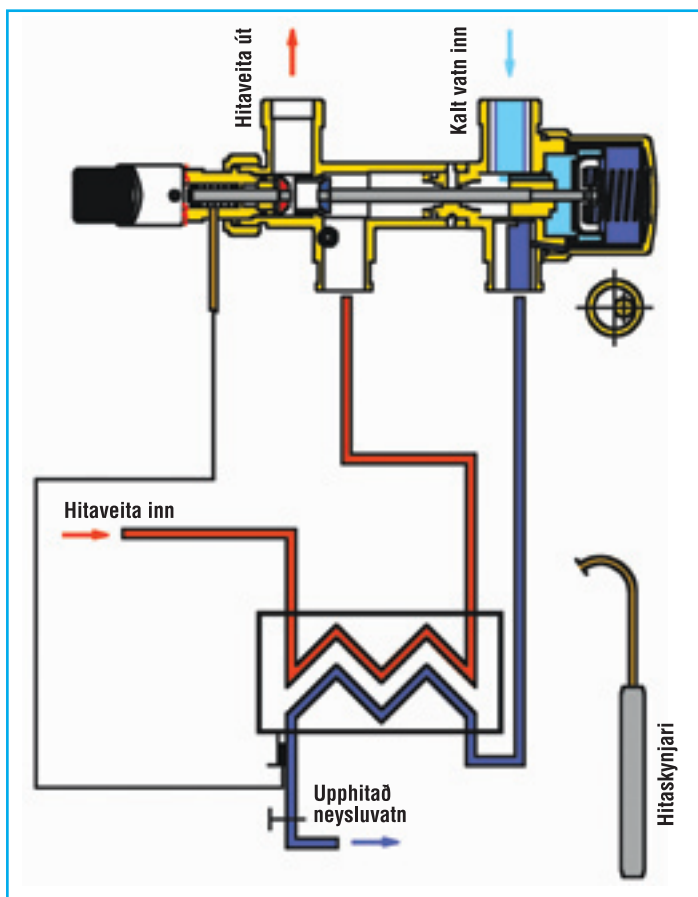
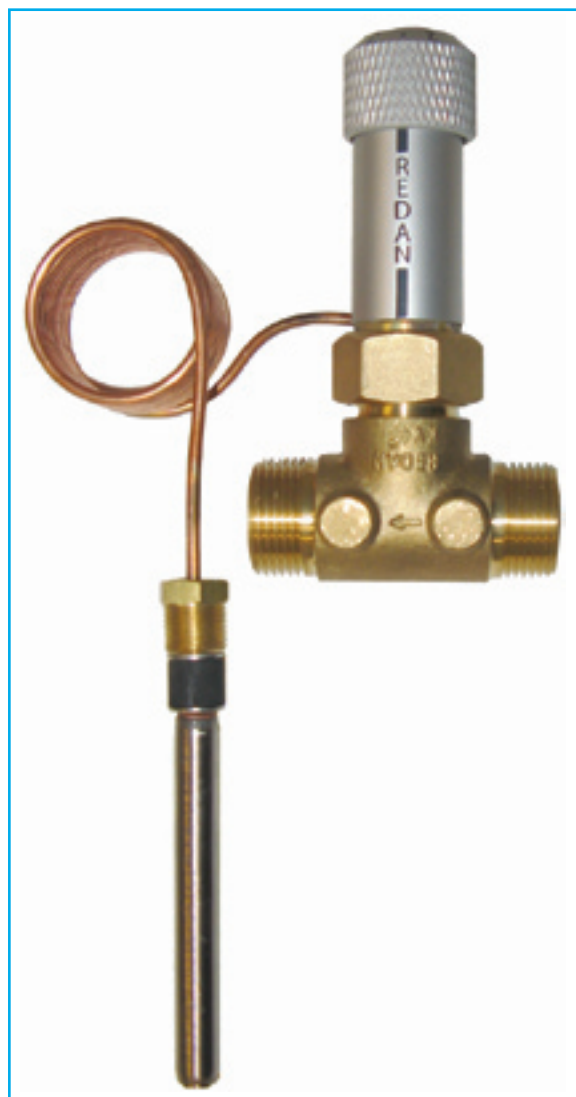
Þrýstijafnari 1/2" 0,5 bar Kvs 1,6  
Vörunnr.: 64442200

**SAMSTARF MEÐ FAGMÖNNUM**

### Akva Lux PT°C Hita- og þrýstistýrður

Hitastillir 20°C-70°C/Kvs 1,2  
Vörunnr.: 64405770S

Hitastillir 20°C-70°C/Kvs 1,6  
Vörunnr.: 64405970S



### Hita- og þrýstistýrður PT°C loki – Neysluvatn

#### Uppbygging PT°C loka

PT°C-lokinn er framleiddur samkvæmt einkaleyfi.

Í grundvallaratriðum skiptist lokinn í tvo hluta.

Neysluvatnshlið (þrýstistýrð) og hitaveituhlið (hitastýrð).

Þegar skrúfað er frá krana verður þrýstifall í gormmembru, spindill opnar báðar rásir í einu, kalt vatn fer af stað í gegnum forhitara, einnig hitaveituvatn, en sú hlið stjórnast af því hitastigi sem stillt hefur verið á, t.d. 50°C.

## Stílhreinir frontar og skápar fyrir TENGIgrindur og dreifikistur



Hvít  
lakkað



Ryðfrítt stál

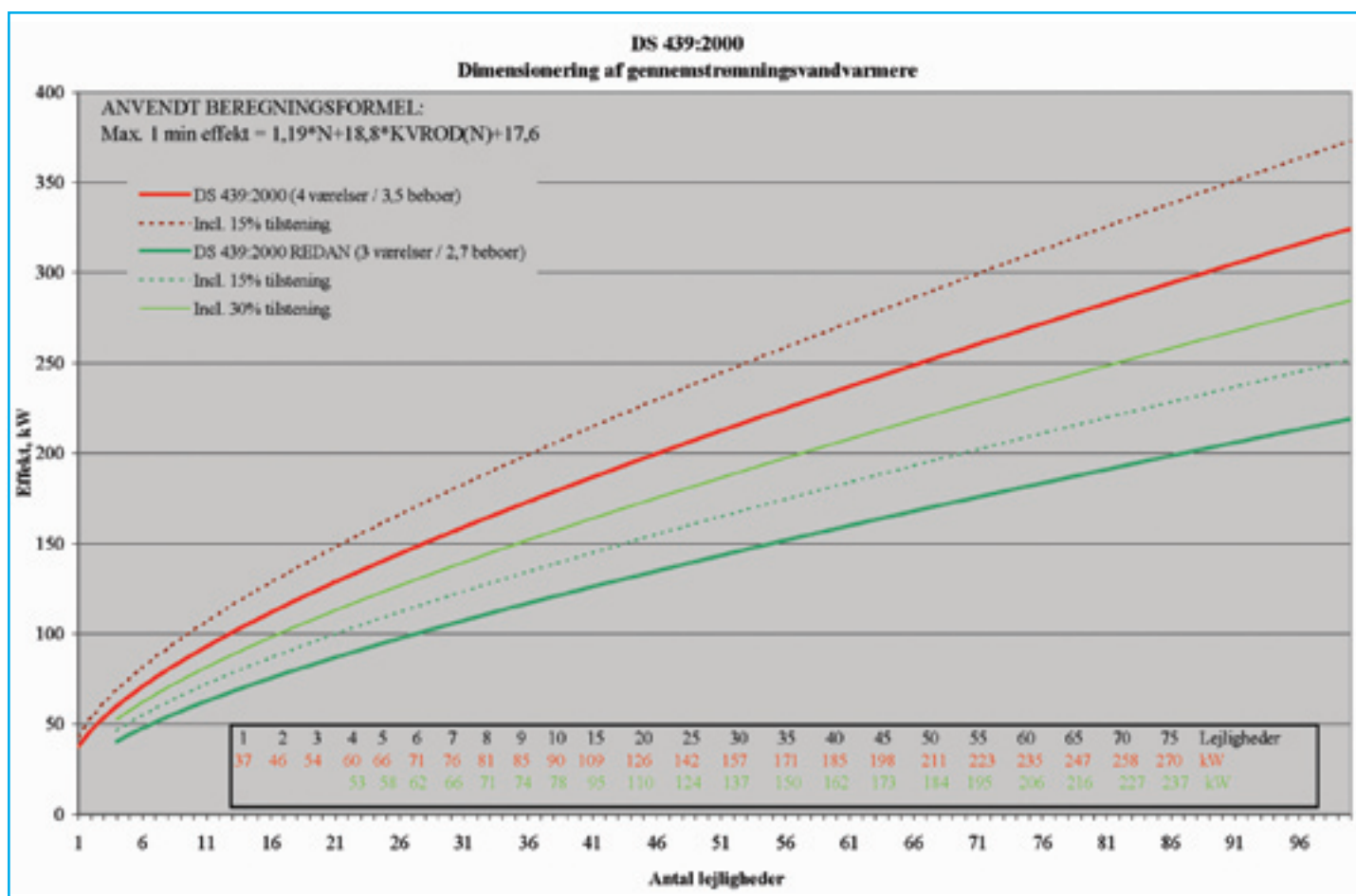
**SAMSTARF MEÐ FAGMÖNNUM**

# Línurit fyrir samtímanotkun á neysluvatni

## Neysluvatnskerfi DS 439

| REIKNADAR<br>FORSENDUR   | TÖPPUNARSTAÐIR |        |              |          |
|--------------------------|----------------|--------|--------------|----------|
|                          | Baðkar         | Sturta | Eldhúsvaskur | Handlaug |
| Minnsta vatnsflæði (l/s) | 0,21           | 0,14   | 0,10         | 0,06     |
| Mátulegt hitastig (°C)   | 40             | 40     | 45           | 40       |
| Uppsett vatnsmagn (l)    | 125            | 42     | 15           | 10       |
| Töppunartími (mín.)      | 10             | 5      | 2,5          | 3        |
| Fjöldi töppunarstaða     | 2              | 4      | 2            | 4        |
| Töppunartíðni (mín.)     | 30             | 20     | 20           | 20       |
| Lágmarks orka (kW)       | 26,3           | 17,6   | 14,7         | 7,0      |
| Orkunotkun (kWh)         | 4,36           | 1,47   | 0,61         | 0,35     |

**Orkuþörf fyrir  
eina íbúð:**  
Sturta 17,6 kW  
Eldhúsvaskur 14,7 kW  
Öryggisstuðull +15%  
eða samtals 37,0 kW



**REDAN**  
Danfoss Redan A/S

# Danfoss Redan A/S – öruggar lausnir í TENGIgrindum, dreifikistum, snjóbræðslukerfum, ofnhitakerfum, gólfhitakerfum og viðeigandi stjórnbúnaði



TENGIgrind Meðalstærð



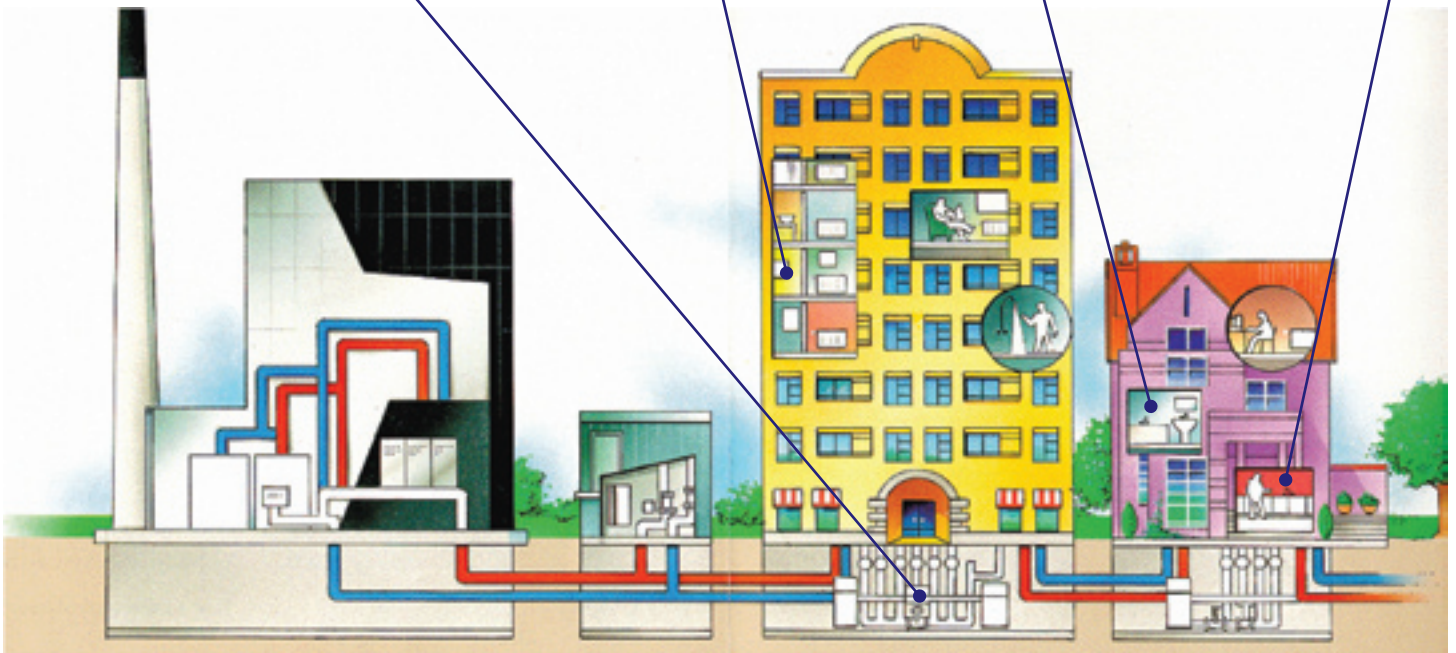
TENGIgrind - íbúðir  
Neysluvatn / Miðstöð



TENGIgrind Neysluvatn



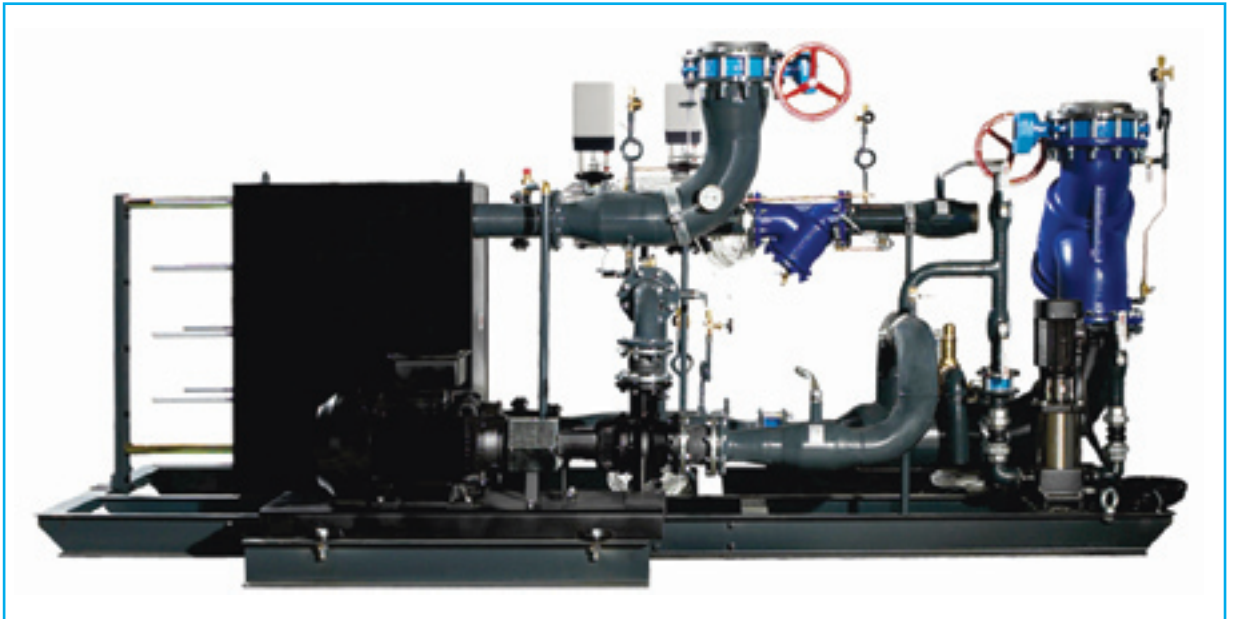
TENGIgrind  
Miðstöð / Neysluvatn



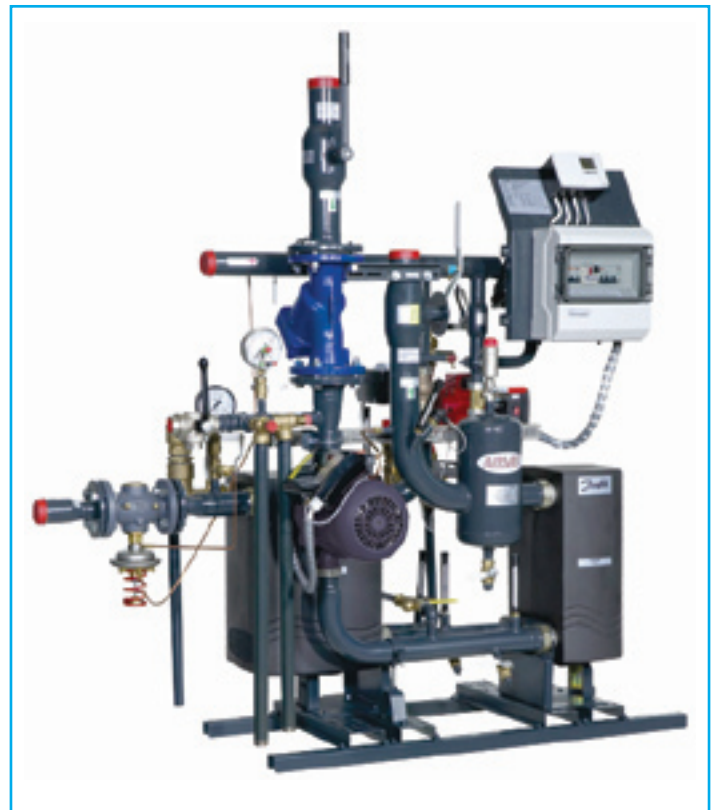
**SAMSTARF MEÐ FAGMÖNNUM**



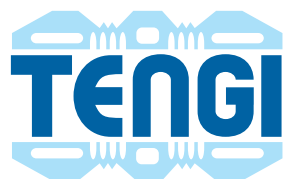
# Danfoss Redan A/S býður sérsmíðaðar lausnir



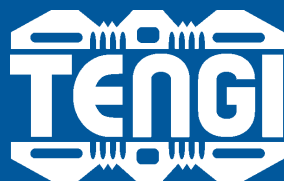
**Danfoss Redan  
og Tengi bjóða upp  
á sérsmíðaðar  
TENGIgrindur  
eftir þörfum.  
Mestu afköst  
20 MW**







|                |               |               |              |          |
|----------------|---------------|---------------|--------------|----------|
| Smiðjuvegur 76 | 200 Kópavogur | Sími 414 1000 | Fax 414 1001 | tengi.is |
| Baldursnes 6   | 200 Akureyri  | Sími 414 1050 | Fax 414 1051 | tengi.is |



|                |               |               |              |          |
|----------------|---------------|---------------|--------------|----------|
| Smiðjuvegur 76 | 200 Kópavogur | Sími 414 1000 | Fax 414 1001 | tengi.is |
| Baldursnes 6   | 200 Akureyri  | Sími 414 1050 | Fax 414 1051 | tengi.is |