


RALV1RT03	<b>Verkmenntaskólinn á Akureyri</b>	
Útgáfa: 01		
Dags.: 11.03.2020		
Höfundur: BGH/MAG		
Sampykkt: ÓSI		
Síða 1 af 1	<b>RALV1RT03</b>	
	<b>Verkefni 7.</b>	

#### Kapalverkefni 4.

Í þessu verkefni ætlum við að tengja spólurofa. Tengid einpóla rofa við spólurofa sem kveikir ljósið. Það þarf 15 cm. DIN skinnu sem þið skrúfið á plötuna. Á hana koma svo 7 raðtengi með endaplötu og endastoppum. Spólurofinn kemur líka á DIN skinnuna. Notið 5x1q snúru og endahulsur til að fara úr dósinni í raðtengin. Snúran tengist eingöngu inn á raðtengin og svo vírum við frá raðtengjunum inn á spólurofann.

**Byrjið á því að teikna virknimynd og fáid hana samþykkt áður en þið farið að tengja.**

**Efni sem þarf í þetta verkefni er:**

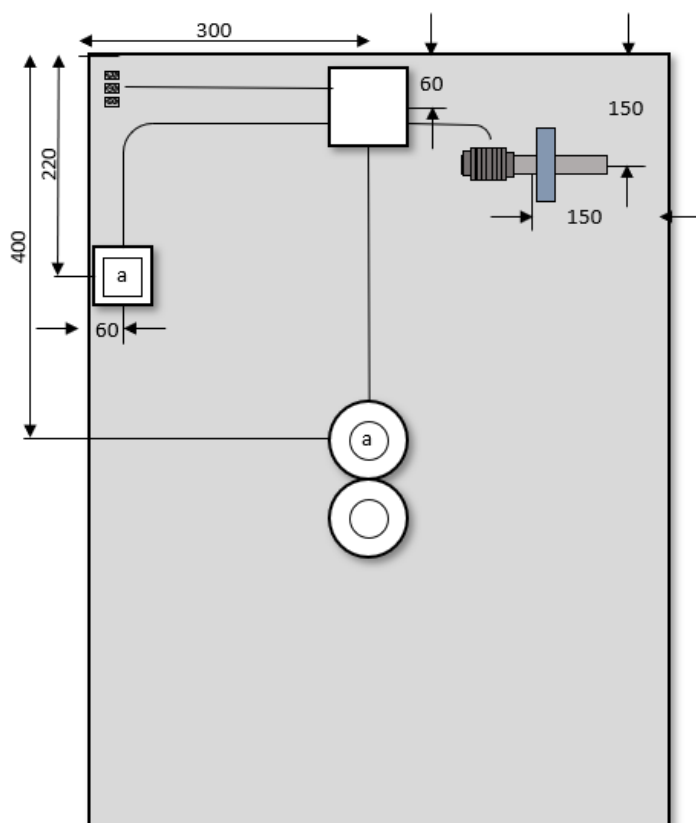
- 1 stk. einfalt box
- 1 stk. rofi
- 1 stk. tengidós
- 2 stk. Ljósastæði
- 15 cm. DIN skinna
- 7 stk. raðtengi
- 1 stk. endaplata
- 4 stk. endastopp

Kapalspennur  
Plastsnúra, endahulsur og  
plastkapall eftir þörfum

**Öll mál eru gefin upp í  
Millimetrum og í miðju.**

Athugið að staðsetja  
Kapalspennur með jöfnu millibili  
Og ekki of nálægt beygjum.

Það má alls ekki setja  
Kapalspennu á miðja beygju.



Þegar þið hafið lokið verkefninu takið þið mynd af plötunni og setjið, ásamt virknimyndinni, í leiðabókina ykkar þar sem þið safnið saman öllum verkefnum ykkar.