



sameinuð
stöndum
við...

LÝÐRÆÐI

MELÆIML05



ORÐIÐ LÝÐRÆÐI ER OFTAST
SKILGREINT MEÐ TVENNUM HÆTTI:
1. STJÓRNSKIPUNARLÝÐRÆÐI
2. ÁKVÖRÐUNARLÝÐRÆÐI

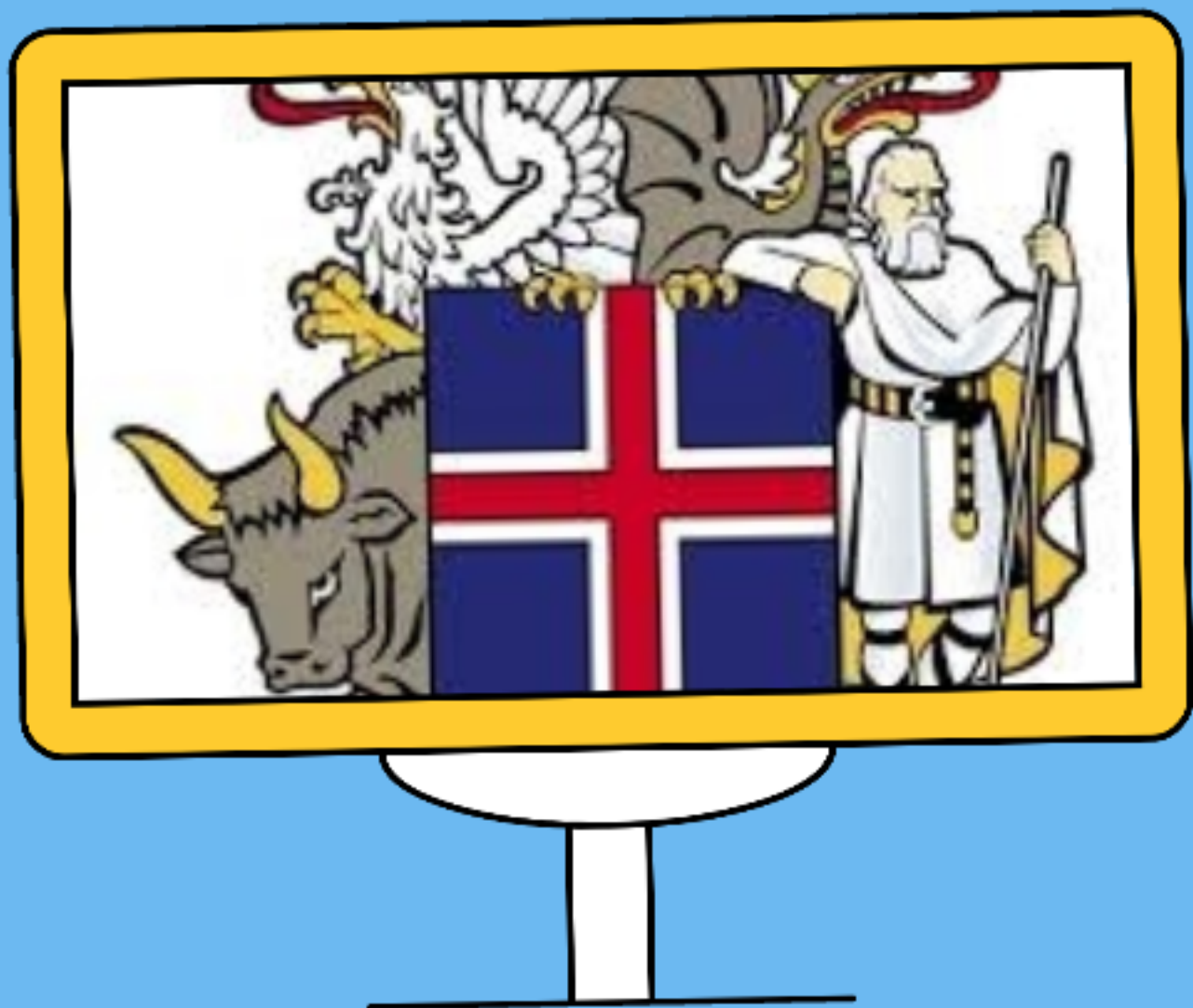




1

STJÓRNSKIPUNARLÝÐRÆÐI

Snýr að því hvernig grunnstofnunum er fyrir komið í samfélaginu og hvernig fólk velur valdhafa eða skiptir um þá.



Andstæða lýðræðis í
þessum skilningi er til
dæmis konungsvald,
harðstjórn eða
stjórnleysi.



2

ÁKVÖRÐUNAR- LÝÐRÆÐI

Snýst um það hvernig taka skuli ákvarðanir í hópi fólks.
Tæki til að taka ákvarðanir um hagsmuni þess.



Á ÍSLANDI

Á Íslandi einkennist stjórnskipanin af fulltrúalyðræði sem felst í því að á Alþingi, sem fer með löggjafarvaldið ásamt forseta Íslands, sitja kjörnir fulltrúar almennings.



FULLTRÚALÝÐRÆÐI



- Er á Íslandi.
- Felst í því að eiga kjörna fulltrúa almennings á Alþingi.
 - Þessir fulltrúar fara með löggjafarvaldið ásamt forseta Íslands.





BEINT LÝÐRÆÐI

- Lögjafarvaldið væri hjá fólkinu sjálfu.
- Lög væru sett og ákvarðanir teknar í almennum kosningum.
- Væri mjög tímafrekt, dýrt og svifaseint.



LÝÐRÆÐISLEGT SAMFÉLAG

 Lýðræði er líkan sem nota má til að skipuleggja bæði sameiginlega og opinbera beitingu valdsins í stærstu stofnunum samfélagsins.

 Meginreglan er að þetta séu ákvarðanir sem hafa áhrif á farsæld alls samfélagsins.

LÝÐRÆÐISLEGT SAMFÉLAG

FRH:



...til að komast að þessu öllu þurfa einstaklingar samfélagsins að rökræða þessar ákvarðanir...

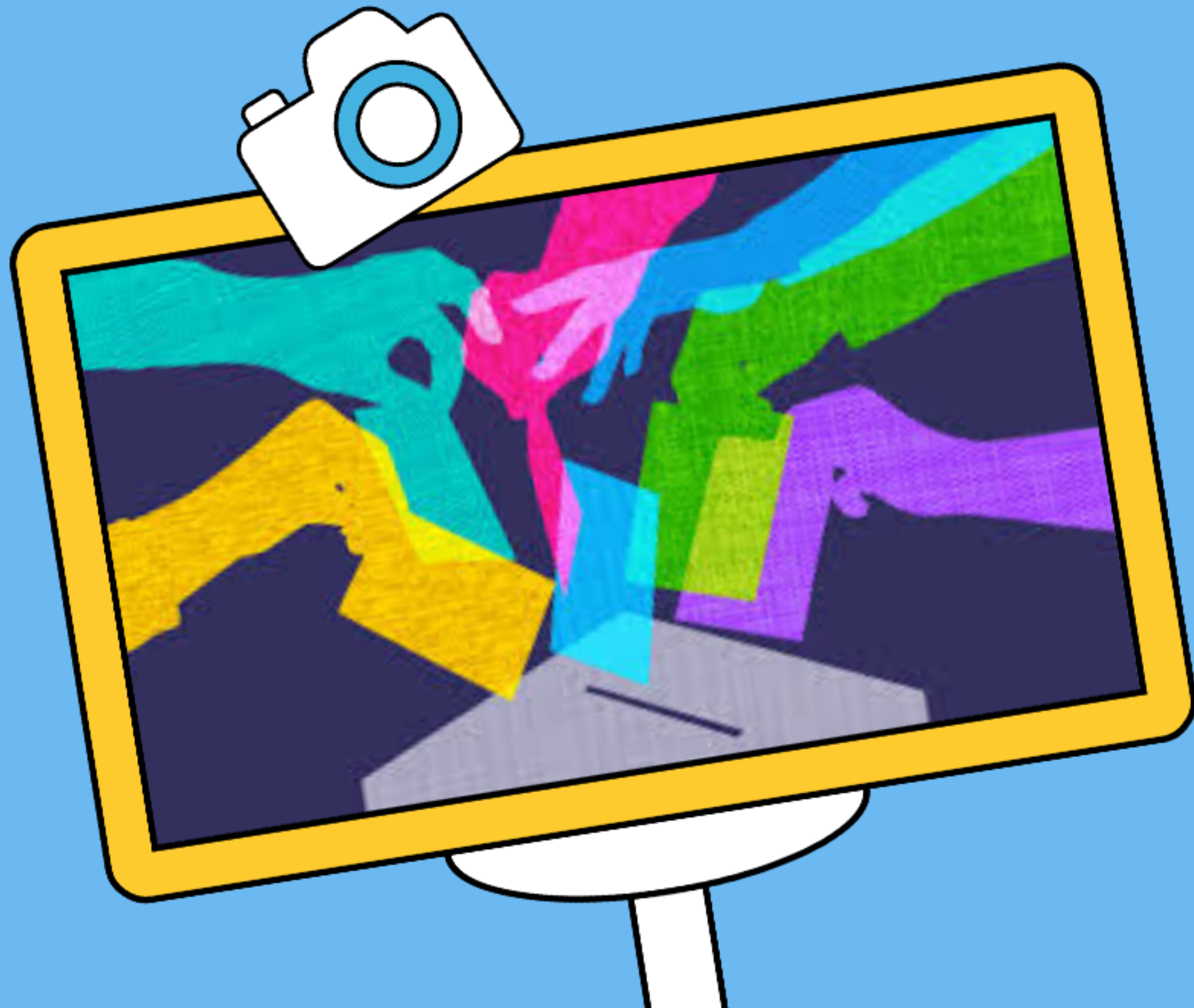


...rökræður á milli einstaklinga sem teljast siðferðilegir og pólitískir jafningjar.

Í HNOTSKURN

MEIRIHLUTINN

RÆÐUR



MUNDU
★ **AÐ**
KJÓSA ★

KOSNINGAR

**Við fáum
kosningarétt þegar
við verðum 18 ára**



Við kjósum:

- Fulltrúa okkar á Alþingi - á 4 ára fresti
- Forsteta - á 4 ára fresti
- Um mál sem forseti neitar að skrifa undir...



ÞRÍSKIPTING VALDS

...á rætur að rekja til
Montesque

RÍKISVALDIÐ

1

LÖGGJAFARVALD

Rétturinn og valdið til þess
að setja lög ríkisins og
breyta þeim.

ALÞINGI OG FORSETINN

2

FRAMKVÆMDARVALD:

Rétturinn, valdið og skyldan
til þess að fylgja lögum
ríkisins eftir og hrinda þeim
í framkvæmd.

RÍKISSTJÓRNIN OG FORSETINN

3

DÓMSVALDIÐ

Valdið til þess að meta hvort farið sé að lögum ríkisins og hvort framkvæmdavaldið hafi framkvæmt þau rétt.

DÓMSTÓLAR

HLUTVERK FORSETA



Í stjórnarskrá lýðveldisins Íslands frá 1944 er kveðið á um að forseti fari með löggjafarvaldið ásamt Alþingi og framkvæmdarvaldið með öðrum stjórnarvöldum.

HLUTVERK FORSETA



- Formlegt hlutverk í stjórnskipun.
 - Vald til synjunar laga.
 - Pólitískt áhrifavald.
 - Landkynning.
 - Störf í samfélagsþágu.
 - Sameiningartákn.



HEY GUÐNI...
SÍÍSSSS



CREATED
USING |  POWTOON