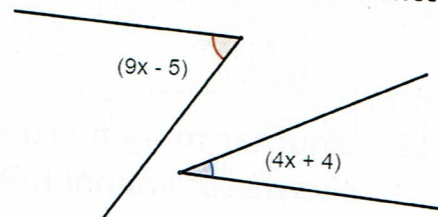


VERKEFNI 1.A.

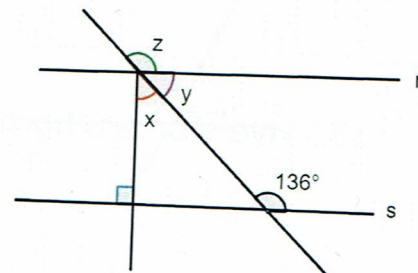
Notaðu reglustiku og/eða gráðuboga. Gott er að rissa upp allar myndir. Þær þurfa ekki að vera nákvæmlega teiknaðar.

1. Dragðu strikið $AE = 8$ cm.
Merktu punktana B, C og D á línuna á milli A og E (sama hvar á línunni punktarnir lenda). Tilgreindu þau 10 mismunandi strik, sem þú getur lesið út úr myndinni.
2. Teiknaðu grannhornin x og y þar sem $x = 56^\circ$.
Hve stórt er hornið y ?
3. Hver er oddpunkt horns, sem merkt er svona: STP ?
Teiknaðu hornið og merktu.
4. Hve stór eru grannhorn ef annað hornið er þrefalt stærra en hitt?



5. Myndin sýnir lagshorn.
Hve stórt er hvort þeirra?
6. Teiknaðu topphorn þar sem eitt hornið er 24° . Hve stór eru hin hornin í hornafernunni?

7. Hve stór eru hornin x , y , og z ef líurnar r og s eru samsíða?



8. Líurnar t og p eru samsíða.
Reiknaðu v og stærðirnar á hornunum x og q ?

