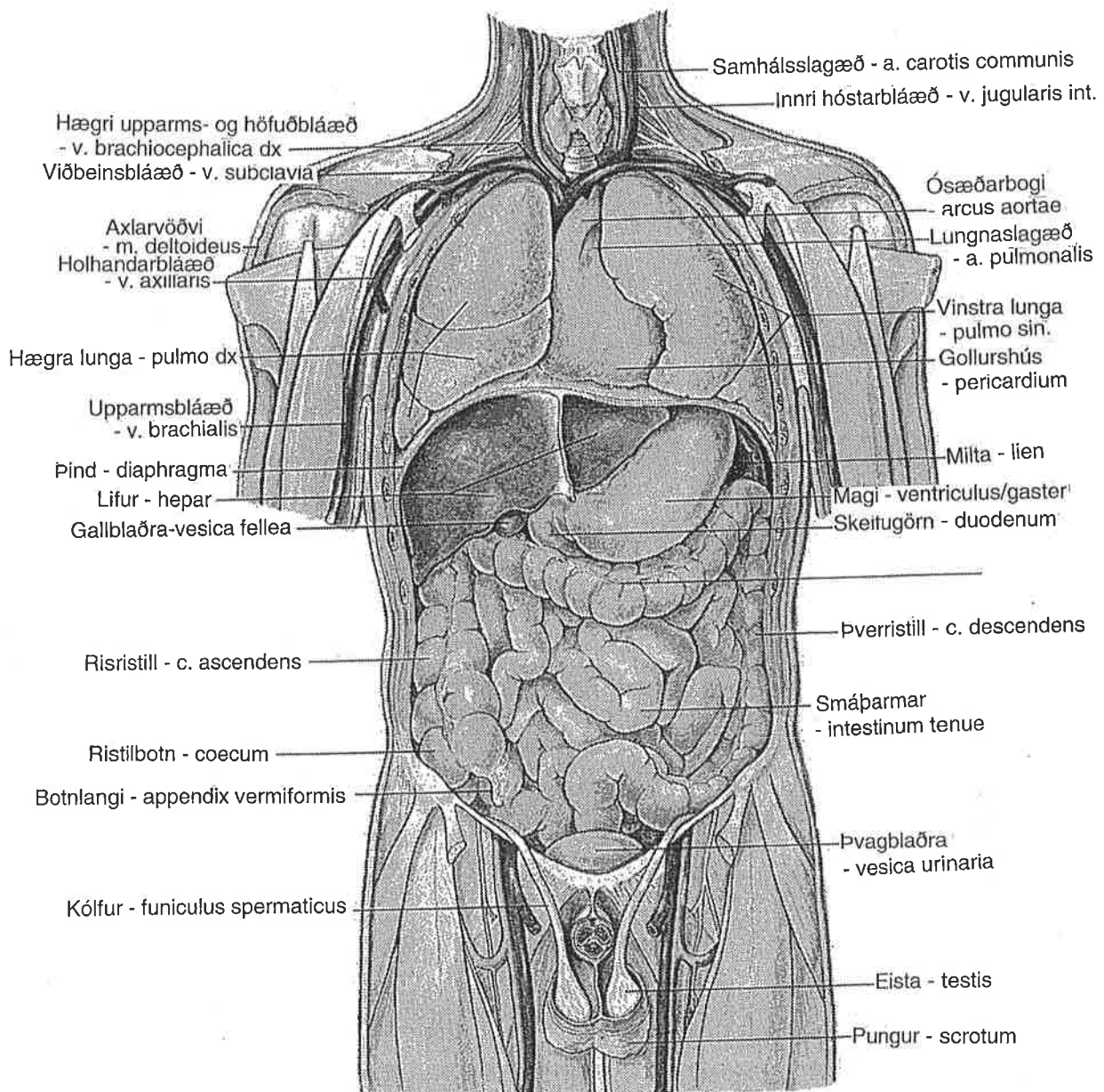
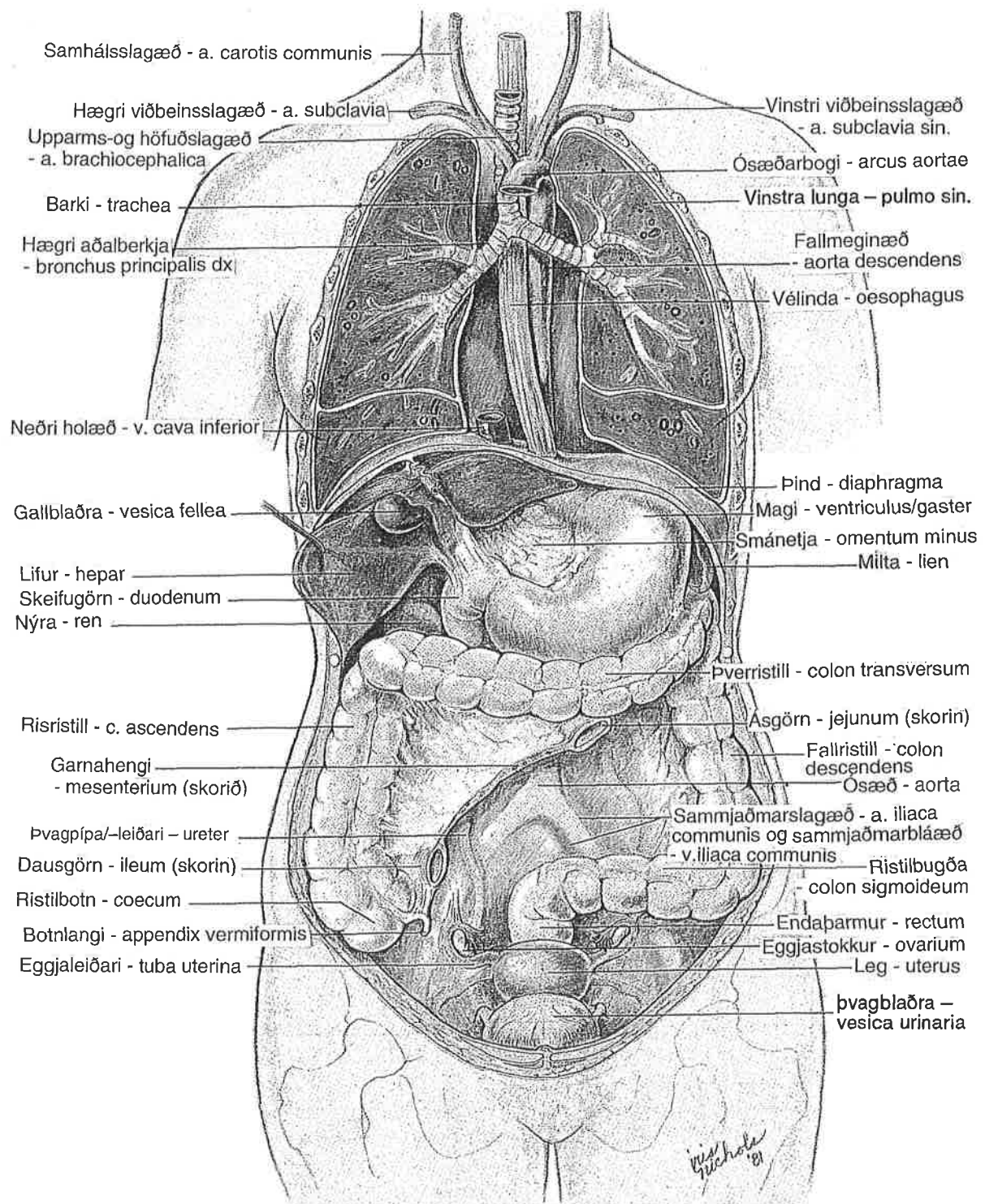


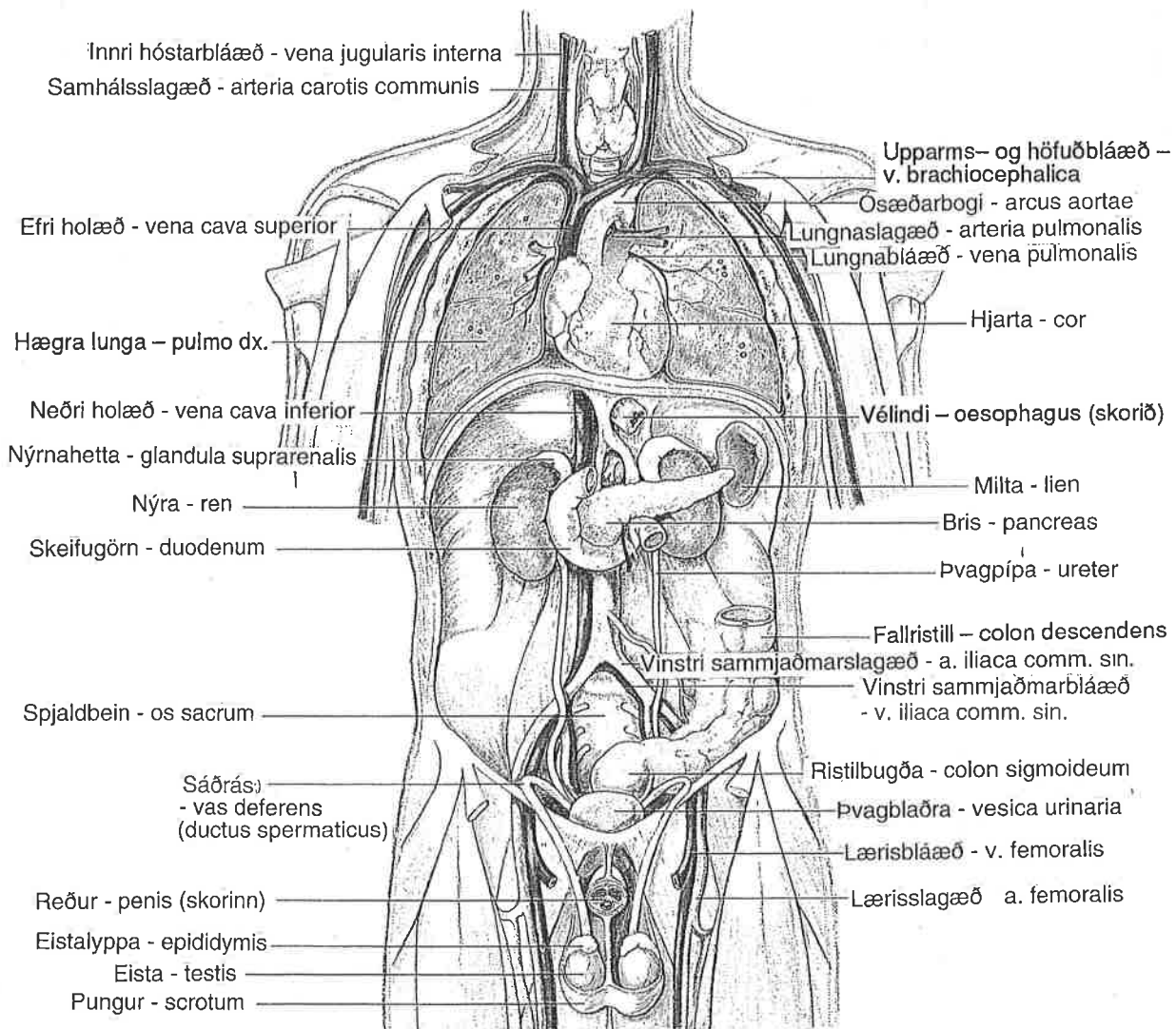
Mynd 1-10 Líkaminn að framan. Húð og vöðvar hafa verið fjarlægð. Takið eftir að stórnetjan hylur mikinn hluta iðranna. Um líffærin sem sýnd eru á þessari mynd og myndunum 1-11 til 1-14 verður fjallað aftur í bókinni.



**Mynd 1-11** Mynd af búknum að framan. Rifjabogi og stórnetja hafa verið fjarlægð til þess að sýna djúplægari líffæri.

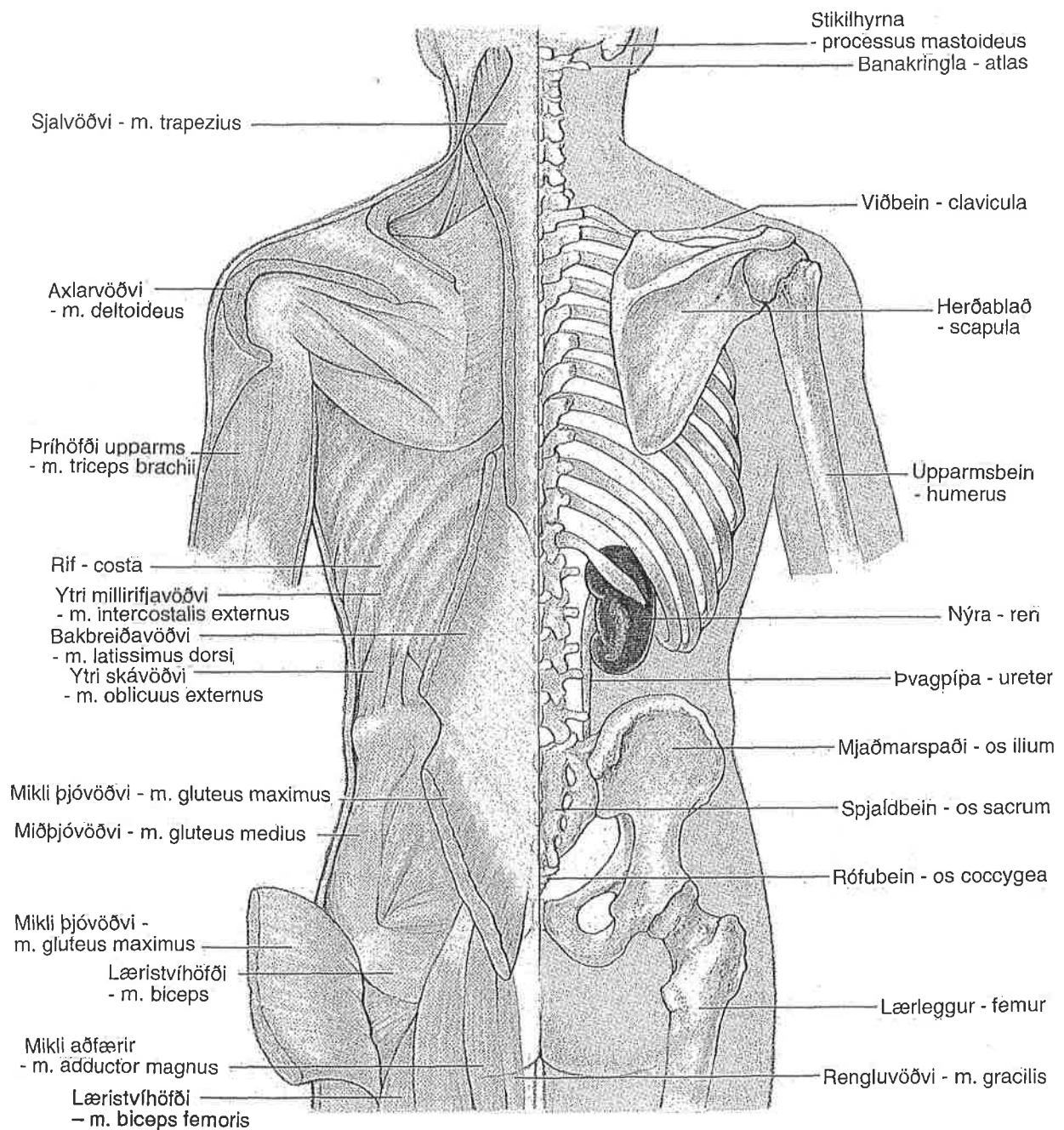


Mynd 1-12 Djúplæg líffæri séð að framan. Lungu eru langskorin; hjarta og smágirni fjarlægð.



a.=arteria=slagæð; comm.=communis=sameiginleg; dx.=dexter=hægri; sin.=sinister=vinstri  
 v.=vena=bláæð

**Mynd 1-13** Djúplæg líffæri séð að framan. Magi, smáparmar og hluti digurgirnis hafa verið skorin frá. Nýru, bris og fleiri djúplægar einingar eru vel sjáanlegar.



m. = vöðvi

**Mynd 1-14** Líkaminn að aftan. Vöðvar hafa verið skornir til að sýna bein og legu nýrans.