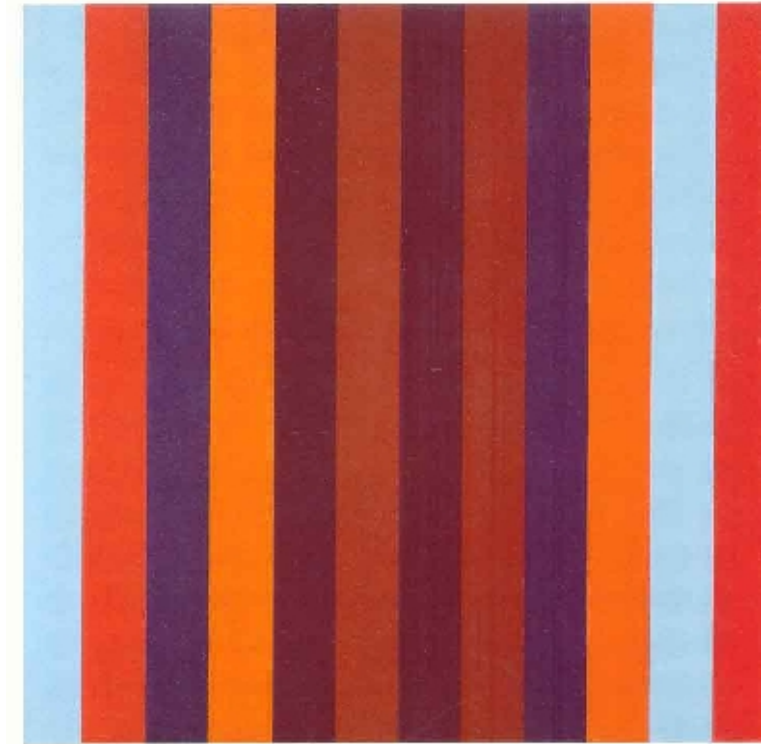


HEITT og KALT



Það er ótrúlegt en satt að
litir hafa hitagildi.



Tilfinningin fyrir hita og kulda breytist um 3-4 gráður í bláu og rauðu herbergi



Picasso

Vincent Van Gogh



Mönnum finnst 15 gráður í blágrænu
herbergi kalt

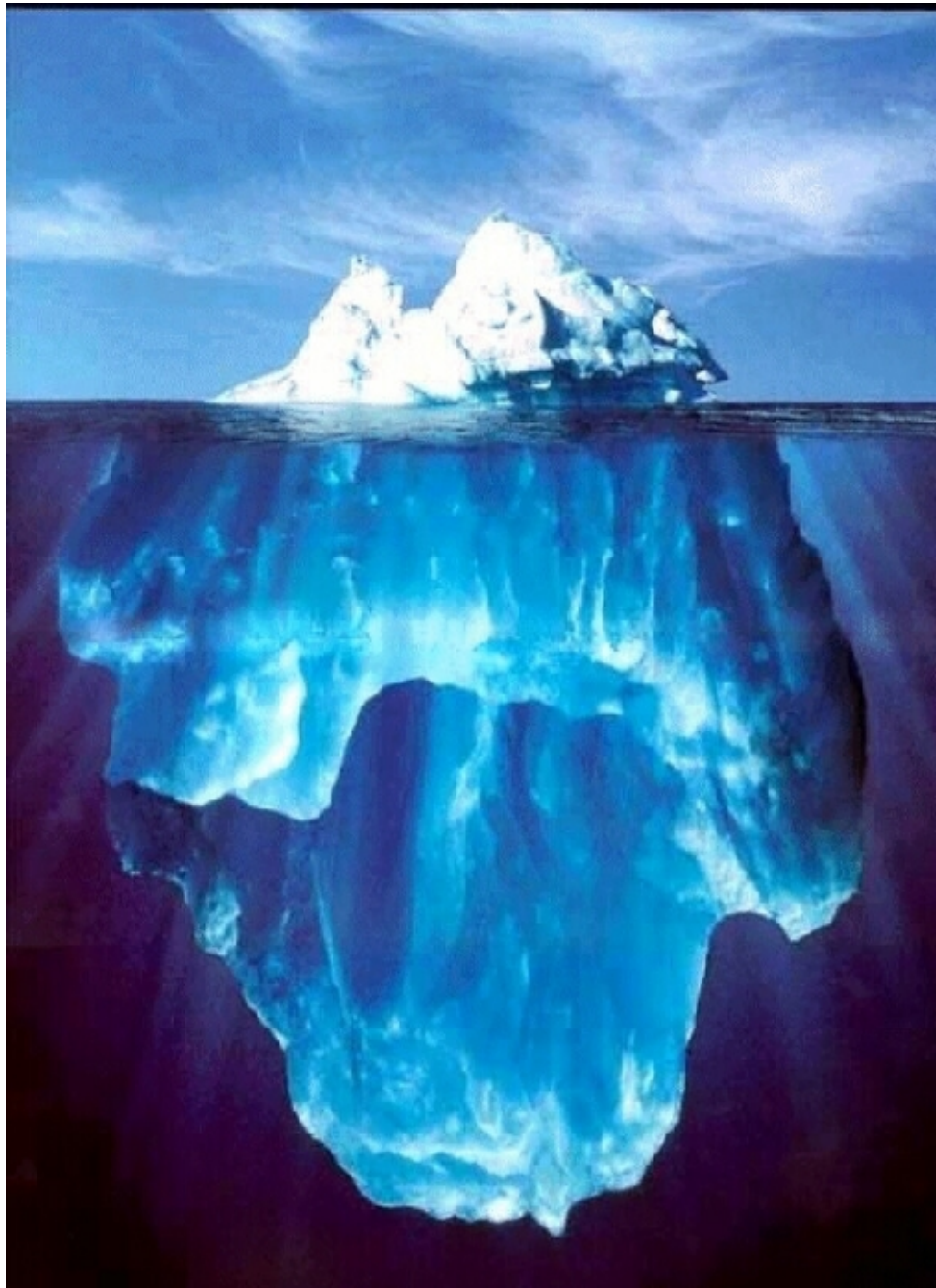
Matisse

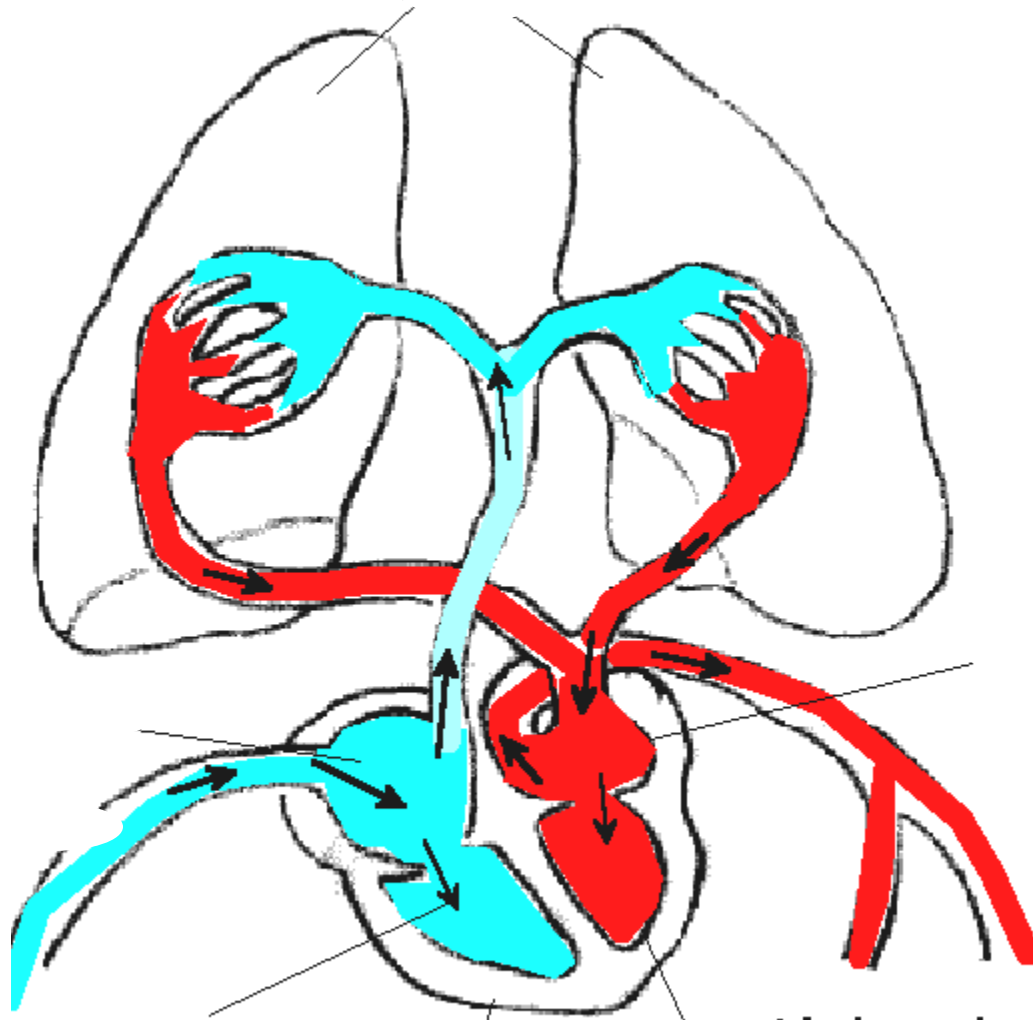


og

11-12 gráður í rauðu virkar kalt

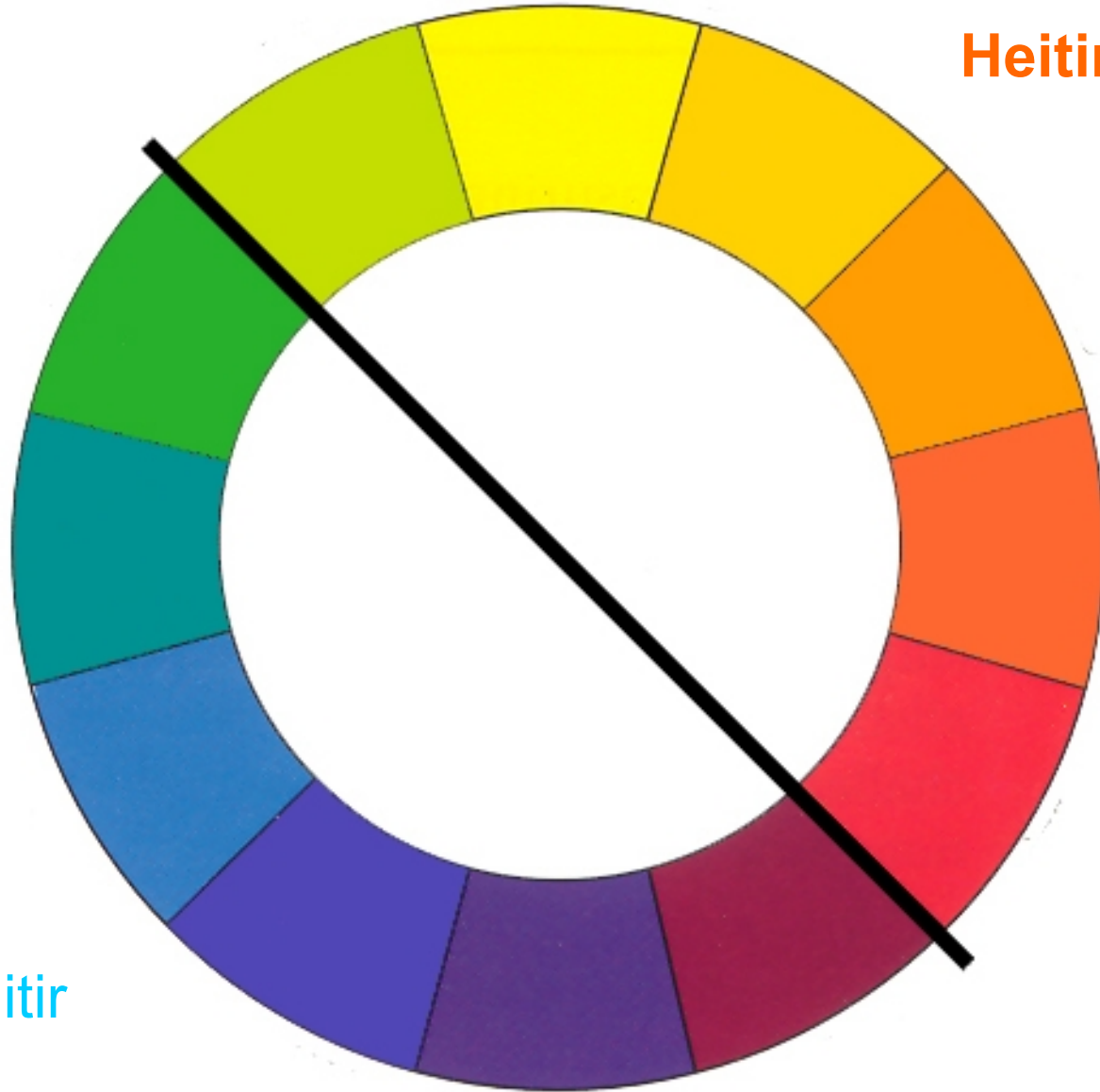






Litir hafa áhrif á blóðflæði og það hefur verið vísindalega prófað.

Heitir litir



Kaldir litir



Heitir og kaldir litir



Heitum- köldum eiginleika

getum við skipt niður í marga flokka t.d.:

skuggi - sólskin

gegnsætt - ógegnsætt

róandi- örvandi

þunnur - þéttur

loftkenndur - jarðbundinn

langt í burtu - nálægt

léttur - þungur

blautur - þurr

heitt- kalt

Hughrif og tjáning á heitu og köldu.

Í landslagi sýnast hlutir sem eru langt í burtu kaldari í lit vegna þess að loftið er á milli. Loftið gefur bláma.

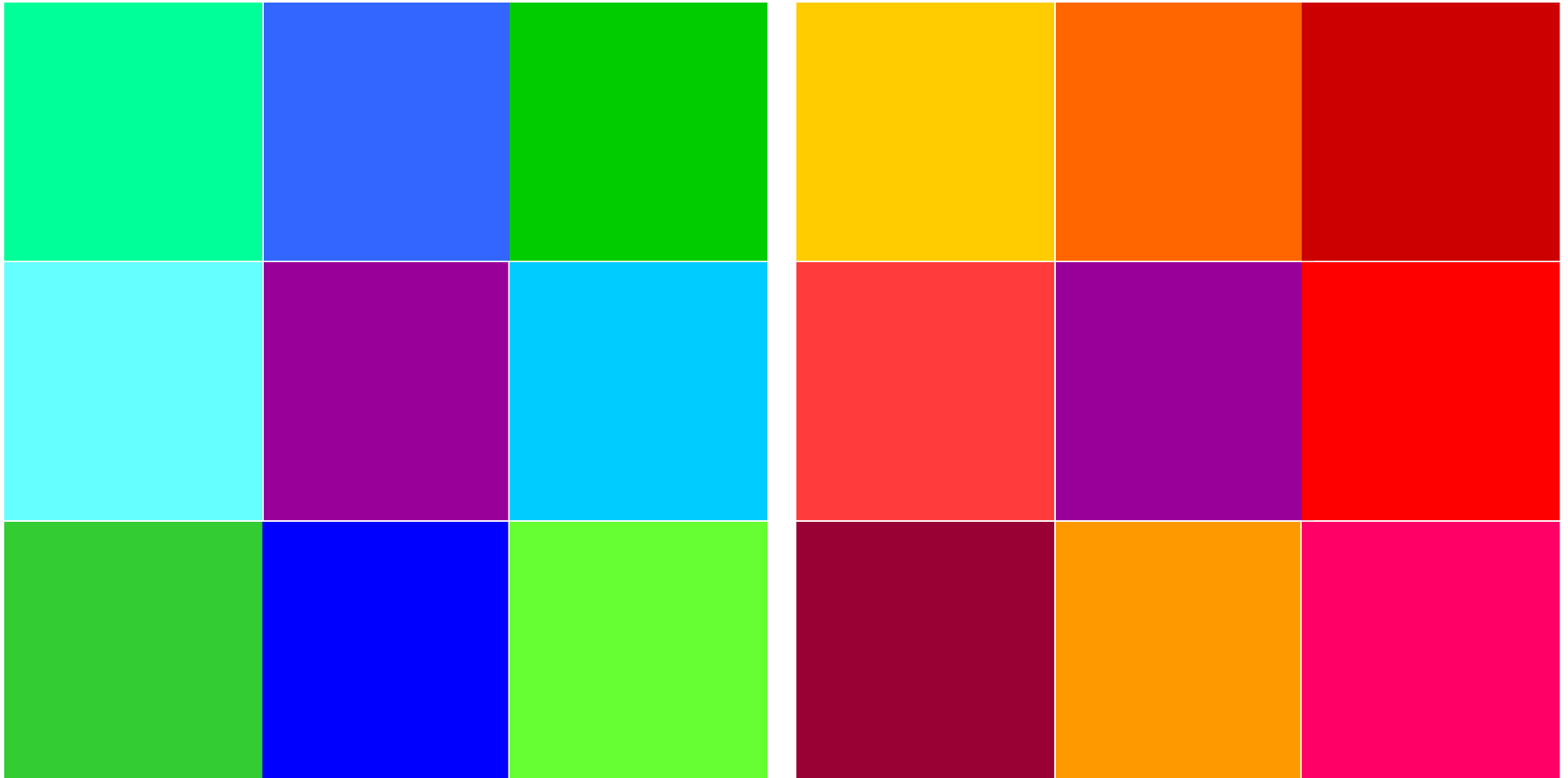
Heitur - kaldur litamunur er mjög mikilvægur í fjarvídd.

Heitir litir sýnast nær.

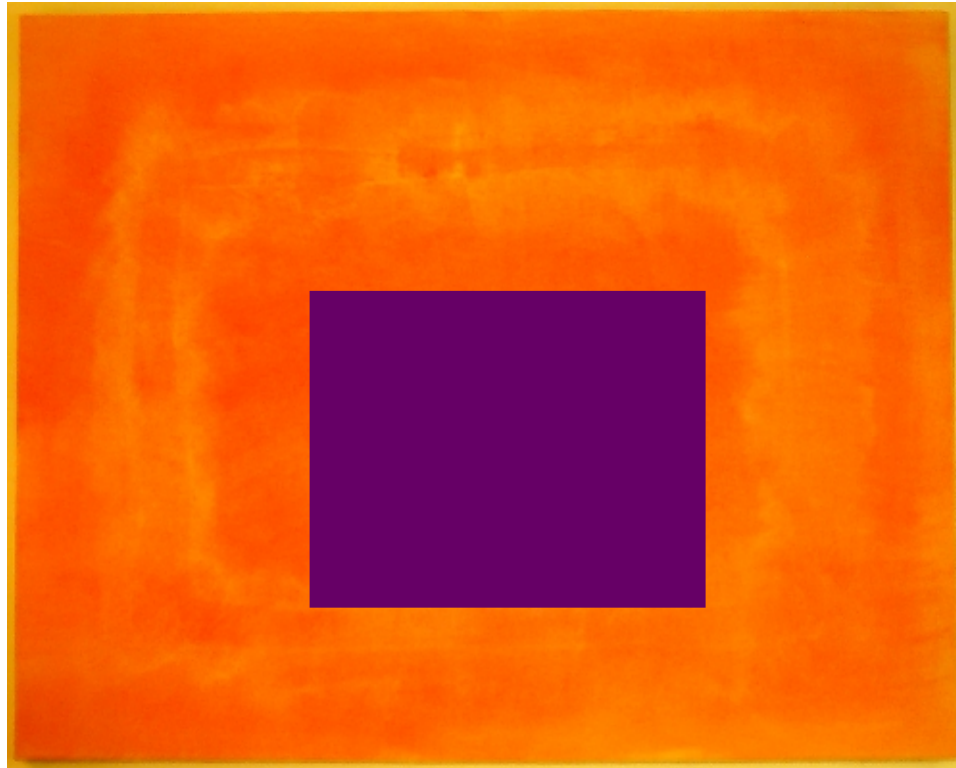


W. Turner

Fjólublár virkar heitur hjá bláum og kaldur hjá heitari litum



Kalt og heitt innan rauðs og orange



Miklir möguleikar að nota til að ná fram áhrifum.



Mark Rothko

**Heitir litir sýna sól, ógegnsæi, eru örfandi, þéttir,
sýna nálægð, eru þungir, þurrir og jarðbundnir.**



Caspar
Friedrich

Kaldur tákna, skugga, gegnsæi, er róandi, þunnur, sýnir fjarlægð er léttur rakur, andlegur og himneskur.

Það sem er í **fjarlægð** í náttúrunni er með kaldari liti vegna loftlaga sem eru á milli og eru blá. Þetta er notað til að gera fjarvídd í mynd. **Impressionistarnir** tóku fyrstir eftir því að kaldir litir voru í skugga og heitir í birtu. Heitur virkar heitastur hjá köldum. Augað leitast við að hafa jafnvægi í þessu. Ef jafnmikið heitt og kalt er í mynd vegur þa hvað annað upp og **jafnvægi** myndast.

**Claude
Monet**

